



PAVIMENTOS Y
REVESTIMIENTOS
Sikafloor® PurCem®
CUANDO EL RENDIMIENTO
IMPORTA

BUILDING TRUST





CUANDO EL RENDIMIENTO IMPORTA

¿Está buscando un suelo para su proyecto en el que el rendimiento y la función no permitan concesiones? Sika, como proveedor líder mundial de pavimentos industriales, comprende sus requisitos y le proporcionaremos la mejor solución para sus necesidades.

Sikafloor® PurCem® - VENTAJAS PRINCIPALES

DURABILIDAD

Los sistemas Sikafloor® PurCem® son resistentes a ácidos fuertes, álcalis, solventes, aceites y grasas, y productos químicos utilizados en un amplio espectro de industrias de procesamiento, incluyendo la producción de alimentos y de bebidas. Nuestros productos tienen una excelente resistencia al impacto y al desgaste, y pueden soportar altas temperaturas y golpes de hasta 150°C.

HIGIENE

El pavimento Sikafloor® PurCem® es continuo, fácil de limpiar y de mantener, y no favorece el crecimiento bacteriano.

SOSTENIBLE Y SIN MANCHAS

Sikafloor® PurCem® no contamina y es inodoro durante su aplicación. Cumple con las normas de tasa de emisión de VOC más bajas para sistemas de pavimentos.

RÁPIDA APLICACIÓN

Los sistemas Sikafloor® PurCem® se pueden aplicar a sustratos, en concreto con alto contenido de humedad, incluso dentro de los 5 a 7 días posteriores al vertido. El curado del pavimento se produce con rapidez, lo que garantiza una puesta en marcha rápida.

SEGURIDAD

La resistencia al deslizamiento del acabado del pavimento se puede personalizar según los requisitos del propietario.

EL PAVIMENTO Sikafloor®
PurCem® ES IMPECABLE, FÁCIL DE
LIMPIAR Y DE MANTENER, Y NO
FAVORECE EL CRECIMIENTO
BACTERIANO





Nuestra referencia en Soave, Italia:
Sikafloor® PurCem® HS-21.

SISTEMAS

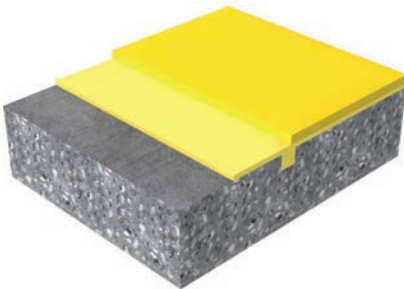
SISTEMAS DE ACABADO LISO

Las capas de rodadura autonivelantes de Sika están disponibles en acabados mate y brillante. Los acabados lisos se adaptan bien en zonas que tienen requisitos de baja contaminación y baja resistencia al deslizamiento.

Los sistemas Sikafloor® PurCem® HS son extremadamente densos y resistentes al desgaste, lo que los hace ideales para montacargas pesados y tráfico de vehículos.

Sikafloor® PurCem® HS-21

Acabado mate, suave y de servicio pesado a medio, aplicado a 4 - 6 mm. Resistencia al choque térmico -20 a +70°C.

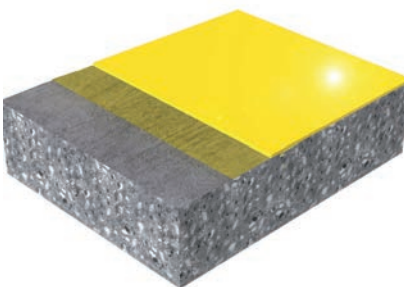


1. Capa de raspado: Sikafloor®-21 PurCem®
2. Capa de desgaste: Sikafloor®-21 PurCem®



Sikafloor® PurCem® HS-21 Gloss

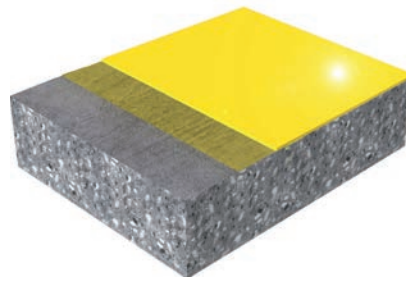
Acabado brillante y liso para trabajo pesado a medio, aplicado en un espesor de 3 a 6 mm. Resistencia térmica de -20 a +70°C.



1. Capa de raspado: Sikafloor®-21/-210 PurCem®
2. Capa de desgaste: Sikafloor®-210 PurCem®

Sikafloor® PurCem® HS-26 Gloss

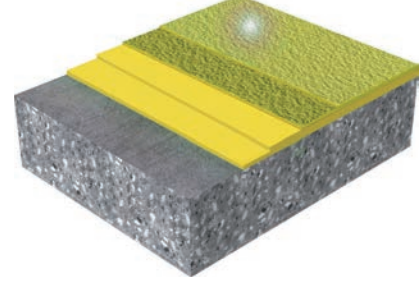
Acabado brillante y liso para trabajo liviano a medio, aplicado en un espesor de 2 a 3 mm. Resistencia térmica de -20 a +60°C.



1. Capa de raspado: Sikafloor®-21/-260 PurCem®
2. Capa de desgaste: Sikafloor®-260 PurCem®

Sikafloor® PurCem® HB-26 Gloss

Acabado brillante de textura ligera para trabajo ligero a medio, aplicado en un espesor de 3 a 6 mm. Resistencia térmica de -20 a +70°C.



1. Capa de raspado: Sikafloor®-21/-210/-260 PurCem®
2. Capa de desgaste: Sikafloor®-21/-210/-260 PurCem®
3. Capa superior: Sikafloor®-310 PurCem®. Arena de cuarzo colada ancha retrolaminada de 0,4 - 0,8 mm.

SISTEMAS

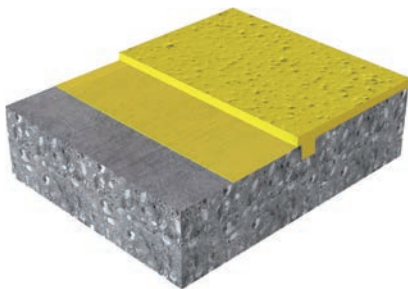
SISTEMAS DE APLICACIÓN DE MORTEROS CON ACABADO TEXTURIZADO

Los sistemas de mortero aplicados con llana están diseñados para los entornos más duros y con problemas de tensión. El programa de Sika combina dos sistemas con diferentes texturas superficiales: media y alta resistencia al deslizamiento. El grosor típico de la capa varía desde 6 a 9 mm, pero puede extenderse hasta 12 mm si fuere necesario.

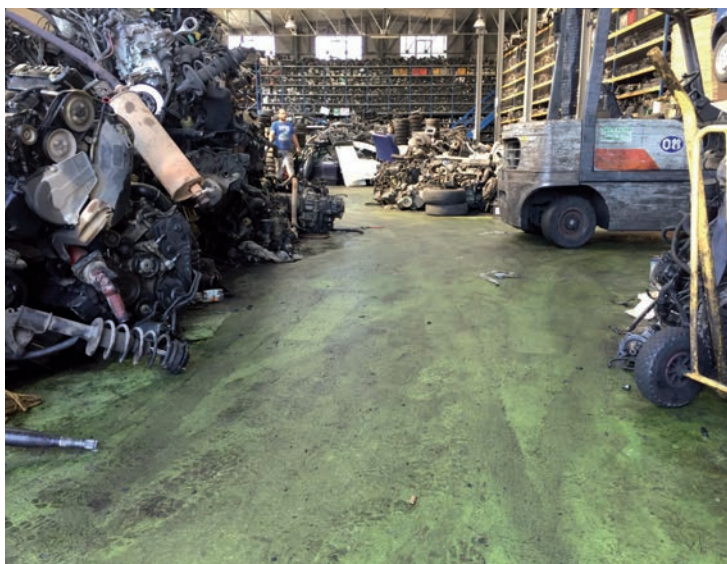
Los sistemas Sikafloor® PurCem® HM-20 y HSR se suelen utilizar, concretamente, en industrias de procesamiento de alimentos, bebidas y otras en zonas en donde el pavimento debe resistir choques de alta temperatura, ataques químicos e impactos y desgastes extremo.

Sikafloor® PurCem® HM-20

Acabado mate antideslizante desde ligero a medio para trabajo pesado, aplicado con llana, en un espesor desde 6 a 12 mm. Resistencia al choque térmico de -40 a +130°C. (Vertido ocasional hasta 150°C).



1. Imprimación o capa de raspado (opcional)
2. Capa de desgaste:
Sikafloor®-20 PurCem®



SISTEMAS

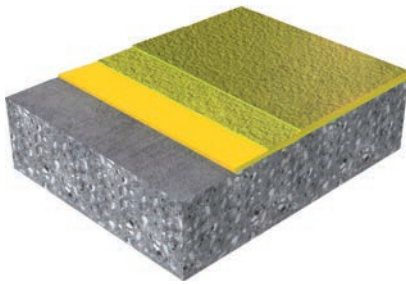
SISTEMAS DE ESPOLVOREO CON ACABADO TEXTURIZADO

En los sistemas de espolvoreo, la resistencia al deslizamiento tiene mucho que ver con el acabado de la superficie. Se espolvorean diferentes áridos, tales como arena de cuarzo o bauxita, sobre la capa base para proporcionar el grado de rugosidad requerido. Cuanto más duro sea el árido, mayor será

la resistencia al desgaste, la resistencia al impacto y la prevención de deslizamiento que ofrecerá el pavimento. El grosor de la capa base se puede ajustar para soportar los requisitos de un choque térmico. La capa de sellado superior puede tener un acabado mate o brillante.

Sikafloor® PurCem® HB-21

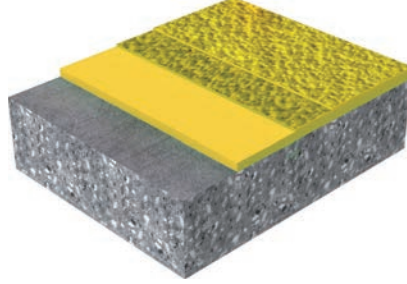
Acabado mate antideslizante de ligero a medio, espolvoreado, para trabajo pesado, aplicado desde 4 a 9 mm. Resistencia al choque térmico -40 a +130°C.



1. Capa de raspado (opcional)
2. Capa base:
Sikafloor®-21 PurCem®
3. Espolvoreo:
Arena de cuarzo 0,4 - 0,8 mm
4. Capa de rodadura:
Sikafloor®-31 PurCem®

Sikafloor® PurCem® HB-22

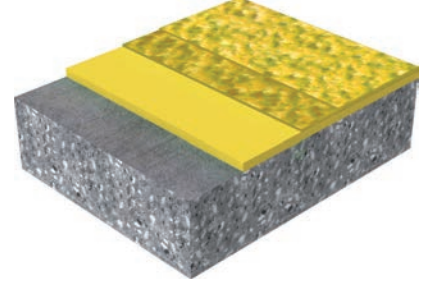
Acabado mate antideslizante de medio a alto, espolvoreado, para trabajo pesado, aplicado desde 4 a 9 mm. Resistencia al choque térmico -40 a +130°C.



1. Capa de raspado (opcional)
2. Capa base:
Sikafloor®-21 PurCem®
3. Espolvoreo:
Arena de cuarzo 0,7 - 1,2 mm o
Bauxite 0,9 - 1,4 mm
4. Capa de rodadura:
Sikafloor®-31 PurCem®

Sikafloor® PurCem® HB-23

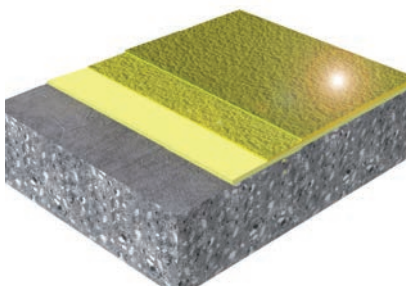
Acabado mate antideslizante alto, espolvoreado, para trabajo pesado, aplicado desde 4 a 9 mm. Resistencia al choque térmico -40 a +130°C.



1. Capa de raspado (opcional)
2. Capa base:
Sikafloor®-21 PurCem®
3. Espolvoreo:
Arena de cuarzo 1 - 2 mm o
Bauxite 1 - 2 mm
4. Capa de rodadura:
Sikafloor®-31 PurCem®

Sikafloor® PurCem® HB-21 Gloss

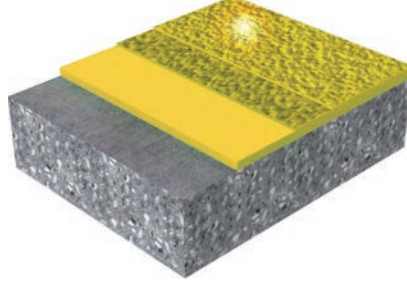
Acabado brillante antideslizante para trabajo ligero a medio, aplicado en un espesor de 4 a 3 mm. Resistencia térmica de -40 a +130°C.



1. Capa de raspado (opcional)
2. Capa base:
Sikafloor®-21 PurCem®
3. Espolvoreo a saturación:
Arena de cuarzo de 0,4 - 0,8 mm
4. Capa superior:
Sikafloor® - 310 PurCem®

Sikafloor® PurCem® HB-22 Gloss

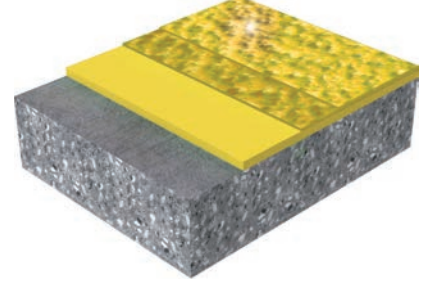
Acabado brillante antideslizante para trabajo ligero a medio, aplicado en un espesor de 4 a 9 mm. Resistencia térmica de -40 a +130°C.



1. Capa de raspado (opcional)
2. Capa base:
Sikafloor®-21 PurCem®
3. Espolvoreo a saturación:
Arena de cuarzo de 0,7 - 1,2 mm o Bauxita
de 0,9 - 1,4 mm
4. Capa superior:
Sikafloor® - 310 PurCem®

Sikafloor® PurCem® HB-23 Gloss

Acabado de alta resistencia, alisado, alto brillo y antideslizante aplicado en un espesor de 4 a 9 mm. Resistencia térmica de -40 a +130°C.



1. Capa de raspado (opcional)
2. Capa base:
Sikafloor®-21 PurCem®
3. Espolvoreo a saturación:
Arena de cuarzo de 1 - 2 mm o
Bauxita de 1 - 2 mm
4. Capa superior:
Sikafloor® - 310 PurCem®



Panaderia Tigros, Italia.
Sikafloor® PurCem® HS-21 Gloss.

GUÍA DE SELECCIÓN

La selección del sistema de pavimento más adecuado para un proyecto depende de numerosos factores. La siguiente lista de control puede ayudarle a guiarlo a través del proceso de toma de decisiones.

GUÍA DE SELECCIÓN

Zona funcional	Sikafloor® PurCem®						
	HM-20	HB-21 HB-21 Gloss	HB-22 HB-22 Gloss	HB-23 HB-23 Gloss	HS-21	HS-21 Gloss	HS-26 Gloss
Procesamiento en húmedo	Orange	Orange	Orange	Orange	Green	Green	Grey
Procesamiento en seco	Green	Green	Grey	Grey	Green	Orange	Orange
Panaderías	Orange	Green	Grey	Grey	Orange	Orange	Orange
Procesamiento de carne	Orange	Orange	Orange	Orange	Green	Grey	Grey
Procesamiento de polvo	Green	Green	Grey	Grey	Green	Green	Grey
Salas de lavado	Orange	Orange	Orange	Green	Green	Green	Grey
Muelles de carga	Green	Green	Grey	Grey	Orange	Orange	Green
Envasado seco	Green	Green	Grey	Grey	Green	Orange	Orange
Contención química	Orange	Green	Green	Grey	Green	Orange	Orange
Salas CIP	Orange	Orange	Grey	Grey	Green	Grey	Grey
Lácteos	Orange	Orange	Grey	Grey	Orange	Orange	Green
Carga de batería	Grey	Green	Grey	Grey	Orange	Orange	Green
Almacenamiento	Grey	Green	Grey	Grey	Orange	Orange	Green
Congeladores y refrigeradores	Orange	Orange	Green	Grey	Orange	Grey	Grey
Líneas de embotellado	Orange	Orange	Grey	Grey	Orange	Orange	Green

Orange Idealmente adecuado Green Adecuable

GAMA DE COLORES ESTÁNDAR

Todos los acabados Sikafloor® PurCem® están disponibles en estos colores estándar. El color real variará según el grado del producto y las condiciones del emplazamiento. Las resinas Sikafloor® PurCem® amarillean bajo luz ultravioleta.



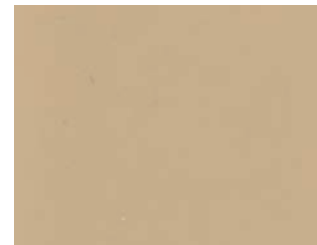
Rojo carmín.



Azul marino.



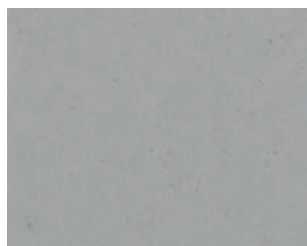
Amarillo dorado.



Beige.



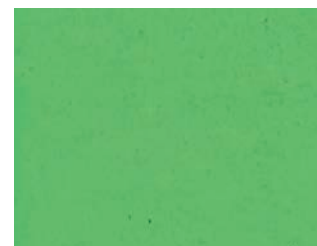
Gris polvo.



Gris ágata.



Gris guijarro.



Amarillo verdoso.



Sydney Fish Market, Australia.
Textured Sikafloor® PurCom® HB-22.

CERTIFICACIÓN

Existen una serie de asociaciones independientes que han creado programas de evaluación y de aprobación para la seguridad alimentaria y otras propiedades de un pavimento en entornos higiénicos. Sika tiene una gran base de datos de informes de pruebas internas y externas y certificados que

indican las propiedades del producto que afirman la idoneidad del pavimento Sikafloor® PurCem® para sus principales áreas de uso. Sika se complace en ayudarlo a clasificarlos para su aplicación y requisitos particulares.

NORMAS INTERNACIONALES

ISEGA



Reglamento (CE) n° 852/2004 del Parlamento Europeo y del Consejo de fecha 29 de abril de 2004 (Anexo II Capítulo II) sobre la higiene de los productos alimenticios. Instituto de Pruebas ISEGA.

FDA & FSIS



La Administración de Alimentos y Medicamentos (FDA) y el Servicio de Inspección de Seguridad Alimentaria (FSIS) del Departamento de Agricultura de los Estados Unidos (USDA), que comparten la responsabilidad principal de regular la seguridad alimentaria en los Estados Unidos. El FSIS tiene la responsabilidad sobre la carne, las aves y algunos productos de huevo. La FDA regula todos los alimentos que no sean carne, aves y algunos productos de huevo.

HACCP



HACCP (Análisis de Peligros y Puntos Críticos de Control). Sistema de supervisión de la producción, del almacenamiento y de la distribución de alimentos para la identificación y el control de los peligros asociados para la salud. Está dirigido a la prevención de la contaminación antes de la evaluación del producto final.

CSM



“Materiales aptos para salas limpias”¹ es la primera calificación de producto normalizada del mundo de conformidad con las normas ISO 14644 y GMP para su uso en salas limpias. En áreas relacionadas con alimentos: prueba de resistencia biológica que evalúa la acción de bacterias y de moho en el material, según la norma ISO 846. Prueba Riboflavina que evalúa la capacidad de limpieza de la superficie, de conformidad con el procedimiento “Material adecuado para salas limpias” del Instituto de Pruebas Fraunhofer.

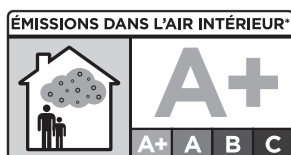
¹ “Materiales aptos para salas limpias” es la primera calificación de producto normalizada a nivel mundial según las normas ISO 14644 y GMP para su uso en salas limpias.

AgBB



AgBB (Ausschuss zur gesundheitlichen Bewertung von Bauprodukten) es un sistema para la evaluación de emisiones de compuestos orgánicos volátiles relacionados con la salud (VVOC, VOC y SVOC) de productos de construcción en Alemania. El sistema tiene criterios para probar y evaluar las emisiones de VOC de los productos de construcción adecuados para uso en interiores. Establece normas de calidad y las restricciones pertinentes para las emisiones de VOC para la producción futura de productos de construcción para uso en interiores.

A+

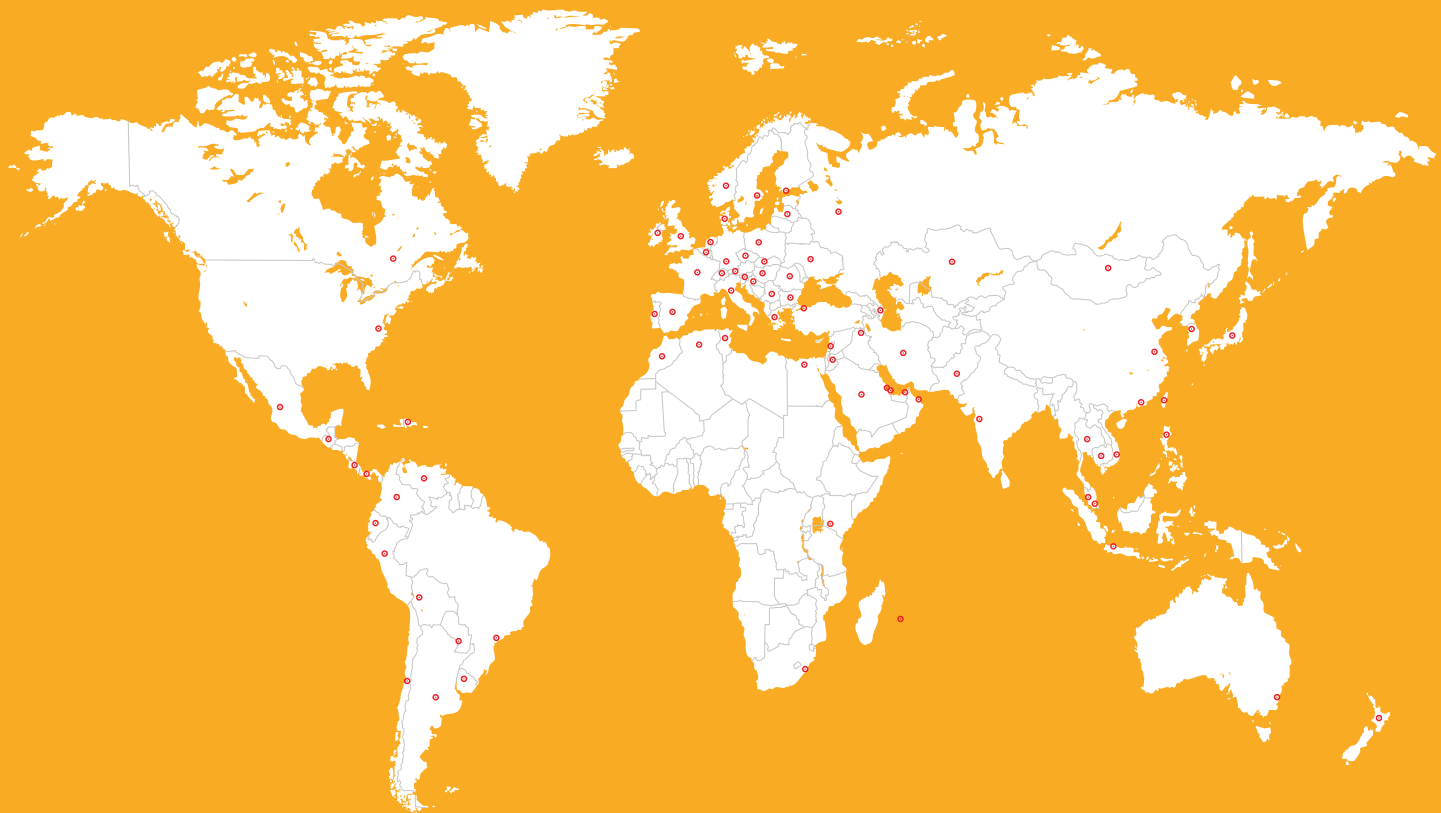


ANSES. (La Agencia Francesa para la Seguridad y la Salud Alimentaria, Medioambiental y Profesional) proporciona una evaluación colectiva de expertos de las aplicaciones para la comercialización de plaguicidas y biocidas, así como productos químicos en el marco de las normas REACH de conformidad con procedimientos y criterios definidos. Emite las autorizaciones de comercialización, previo trabajo de evaluación, de productos fitosanitarios, fertilizantes y sustratos, y sus coadyuvantes.

Campden BRI

Evaluación sensorial del chocolate para probar el potencial de contaminación de un compuesto para pavimentos. Instituto de Pruebas Campden BRI.

SIKA - UNA EMPRESA GLOBAL PARA LA CONSTRUCCIÓN Y LA INDUSTRIA



PARA MÁS INFORMACIÓN:

SOMOS SIKA

Sika es una compañía con presencia global que suministra especialidades químicas para la construcción – en edificación y obra civil – y la industria de producción (automoción, autobuses, camiones, ferrocarril, plantas solares y eólicas, fachadas). Sika es líder en materiales para sellado, pegado, aislamiento, refuerzo y protección de estructuras. Las líneas de producto Sika ofrecen aditivos para hormigón de alta calidad, morteros especiales, selladores y adhesivos, materiales de aislamiento, sistemas de refuerzo estructural, pavimentos industriales, cubiertas y sistemas de impermeabilización .

Se aplicarán nuestras Condiciones Generales de Venta más actuales.
Consulte la hoja de datos del producto local más actualizada antes de cualquier uso.



SIKA, S.A.U.
Ctra. Fuencarral, 72
P.I. Alcobendas
28108 Alcobendas (Madrid)
España

Tels.: 916 57 23 75
Fax: 916 62 19 38
Dpto. Técnico: 902 105 107
info@es.sika.com
www.sika.es

BUILDING TRUST

