



SOLUCIONES SIKA PARA HOSPITALES Y CENTROS DE SALUD

SISTEMAS Y PRODUCTOS PARA LA ENVOLVENTE Y REVESTIMIENTOS INTERIORES

BUILDING TRUST





HOSPITAL DE CARTAGENA, MURCIA

La cubierta de este nuevo centro hospitalario, de última generación, se ha impermeabilizado con más de 100.000 m² de láminas sintéticas **Sarnafil**®.

SOLUCIONES INTEGRALES PARA CENTROS SANITARIOS

Sika aporta **soluciones especializadas** y compatibles para cada zona del edificio: **en toda la envolvente, desde la cimentación hasta la cubierta y también en el interior del centro.** Los productos y soluciones de Sika son capaces de cumplir las exigencias de seguridad y salud, y a la vez aportan confort y tranquilidad para los pacientes, sanitarios y resto de personal.

Índice

4 Sika, líder global en soluciones para la construcción de hospitales y centros de salud

6 NECESIDADES DE LOS ESPACIOS INTERIORES

8 Soluciones Sika para áreas funcionales, ambulatorias y de tránsito de personas

10 Soluciones Sika para zonas de servicio

12 Soluciones Sika para sellado de juntas

14 Soluciones Sika para cuartos húmedos

16 NECESIDADES DE LA ENVOLVENTE

18 Soluciones Sika para cubiertas

20 Soluciones Sika para reparación y mantenimiento de cubiertas

22 Soluciones Sika para fachadas y ventanas

24 Soluciones Sika para impermeabilización de zonas enterradas

26 Soluciones Sika para aparcamientos subterráneos o de superficie

La sostenibilidad es el eje de la estrategia de Sika:
Más valor, menos impacto



OFICINAS CENTRALES DE SIKA EN ZURICH, SUIZA



Sika, líder global en soluciones para la construcción de HOSPITALES Y CENTROS DE SALUD

Sostenibilidad

La sostenibilidad es el eje de la estrategia de Sika. El lema “**Más valor, menos impacto**” representa la voluntad de la Compañía de que todas sus soluciones sean sostenibles y contribuyan a **alargar el ciclo de vida** de los edificios, y en particular de los hospitales y centros de salud, donde los tiempos de inactividad o reducción de capacidad asistencial son críticos.

Salubridad

Los establecimientos sanitarios constan de muchas áreas diferentes, pero en todas ellas **la higiene es un factor determinante**. Los materiales que se utilicen en su interior, además de ser funcionales, se deben desinfectar con frecuencia sin que ello afecte a su durabilidad ni a la estética del conjunto.



Seguridad y confort

Cada espacio dentro de los centros sanitarios tiene unos requisitos específicos dependiendo de la finalidad, de los usuarios y de los equipos de cada sala, pero en todos ellos **la seguridad es fundamental**. Los materiales deben contribuir a evitar accidentes, facilitar la desinfección, minimizar la electricidad estática y proteger frente al fuego al tratarse de colectivos con poca o nula capacidad de evacuación.

Construcción industrializada

Esta nueva tendencia ha llegado para quedarse, tanto en hospitales como en el resto de edificaciones. Cuando un elevado porcentaje de la construcción se realiza fuera de la obra y después se ensambla in situ, es más fácil **controlar los plazos de ejecución, la calidad de los productos y el reciclaje de los residuos**. Las soluciones de Sika añaden valor a esta tendencia.

NECESIDADES DE LOS ESPACIOS INTERIORES EN HOSPITALES Y CENTROS DE SALUD

Soluciones para:
ÁREAS FUNCIONALES,
AMBULATORIAS Y DE
TRÁNSITO DE PERSONAS
pág. 8

ZONAS DE SERVICIO
pág. 10

SELLADO DE JUNTAS
pág. 12

CUARTOS HÚMEDOS
pág. 14



- En los centros hospitalarios es fundamental la **durabilidad** de los materiales. Los trabajos de rehabilitación o renovación no solo implican una reducción de la capacidad operativa del centro sanitario, sino que además causan molestias y trastornos a los pacientes que tienen que permanecer en él durante los trabajos.
- Los acabados de pavimentos y paredes, así como el sellado de juntas deben cumplir con las más altas exigencias de **higiene, bacteriostasis y fungistasis**.



- Los materiales que forman los revestimientos deben estar exentos de Compuestos Orgánicos Volátiles (VOC en inglés) y Contaminación Molecular Aerotransportada (AMC en inglés), para favorecer **la calidad del aire interior**.
- La textura y acabado de los **pavimentos** debe estar pensada para caminar con seguridad; deben ser **continuos y antideslizantes**.
- Los revestimientos deben ofrecer una **elevada resistencia química** a los distintos productos de uso habitual en hospitales y también los agresivos procedimientos de desinfección.
- Por último, una **elevada resistencia al fuego** puede ser vital cuando hablamos de colectivos con movilidad reducida o nula como son los pacientes de un hospital.

LA SOLUCIÓN SIKA

ÁREAS	PAVIMENTOS							PAREDES			SELLADO DE JUNTAS							
	REVESTIMIENTOS			MORTEROS		COLOCACIÓN CERÁMICA	REVESTIMIENTOS	MORTEROS		COLOCACIÓN CERÁMICA	ELÁSTICO	PROTECCIÓN AL FUEGO			JUNTAS CERÁMICAS			
	Sikafloor® PurCem®	Sikafloor® 264	Sikafloor® ESD	Sika® ComfortFloor	SikaTop®	Sika Monotop®	SikaCeram®	Sikagard® Hygienic	SikaTop®	Sika Monotop®	SikaCeram®	SikaFlex® PRO-3 PURFORM	Sikasil® -670 Fire	Sikacryl®-620 Fire	SikaBoom® -400 Fire	Sika Sanisil®	Sikasil®- 100 Neutral	SikaCeram®-670 Elite
FUNCIONALES	Quirófanos / UCIs																	
	Salas de radiología /scanner																	
	Laboratorios																	
	Urgencias																	
	Habitaciones de pacientes																	
	Baños de las habitaciones																	
AMBULATORIAS	Consultas médicas																	
	Salas de terapia /tratamientos																	
	Farmacia																	
	Cafetería / restaurante																	
	Baños																	
TRÁNSITO DE PERSONAS	Pasillos																	
	Accesos																	
	Escaleras																	
SERVICIOS	Cocinas																	
	Lavandería																	
	Logística / almacenes																	

Soluciones Sika para ÁREAS FUNCIONALES, AMBULATORIAS Y DE TRÁNSITO DE PERSONAS

Habitaciones de pacientes, consultas, quirófanos, zona de Urgencias, UCIs, laboratorios y multitud de pasillos y accesos que las conectan. Múltiples zonas diferentes, cada una con sus necesidades específicas, pero en todas se necesita un ambiente acogedor y saludable.

LAS CLAVES

- **Higiene:** todos los materiales que forman los revestimientos deben ser extremadamente fáciles de limpiar y descontaminar.
- **Salubridad:** todas las capas de terminación deben contar con certificación de bajas emisiones de COV y AMC (Compuestos Orgánicos Volátiles / Contaminación Molecular Aerotransportada).
- **Seguridad:** el máximo tiempo de resistencia al fuego es un factor clave en un edificio donde la movilidad de los usuarios está tan limitada.
- **Resistencia:** al impacto, a la abrasión, y gran resistencia química frente a los agresivos productos de limpieza que se utilizan en un hospital.

LA SOLUCIÓN SIKA

Revestimientos higiénicos

- El sistema **Sikagard® Hygienic** reúne todas las exigencias de seguridad e higiene, además de una elevada estabilidad química frente al desarrollo de hongos y bacterias.

Sellado de juntas

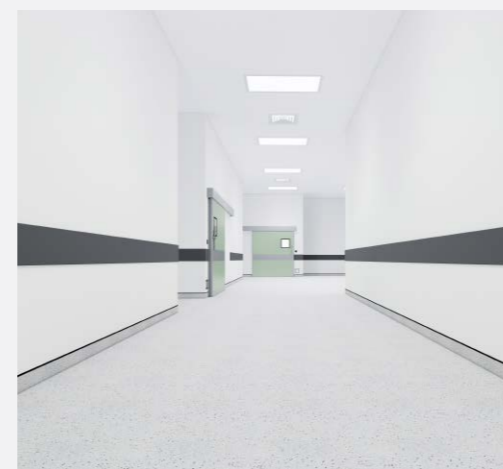
- **Sikaflex® PRO-3 PURFORM** es un sellador monocomponente de altas prestaciones, muy elástico y con excelente resistencia química.

Pavimentos resistentes

- **Sika® ComfortFloor** es una gama de pavimentos higiénicos, con elevada resistencia al tránsito y al desgaste. Además sus acabados coloreados y su absorción acústica mejoran la estética y el confort de los usuarios.

Pavimentos de áreas funcionales con dispositivos sensibles

- Los sistemas **Sikafloor® ESD**, además de aportar elevada resistencia química, están diseñados para disipar las cargas electrostáticas, protegiendo al personal y a los equipos sensibles.



Todos los sistemas de revestimiento de pavimentos y paredes de Sika están disponibles en una amplia gama de colores.

HOSPITAL CENTRO DE ANDALUCÍA EN LUCENA, CÓRDOBA

Después de que el edificio llevara varios años cerrado, este hospital se ha repavimentado con el sistema **Sika ComfortFloor®** para ofrecer las mejores condiciones higiénicas y de seguridad.

Soluciones Sika para ZONAS DE SERVICIO

Estas zonas se caracterizan por su uso, continuo e intenso, para dar un servicio 24 horas a todo el centro sanitario. En las cocinas, lavanderías, etc. la humedad, e incluso la grasa son habituales, y están sujetas al continuo desgaste, abrasión y ataque químico.

LAS CLAVES

- **Rapidez y facilidad de limpieza:** para poder ofrecer servicio las 24 horas con todas las garantías de higiene.
- **Pavimentos antideslizantes:** para garantizar la funcionalidad y la seguridad de los trabajadores.
- **Resistencia al fuego y a las elevadas temperaturas:** que son un factor esencial en cocinas y lavanderías.
- **Impermeabilización:** ya que muchas de estas zonas están situadas en los sótanos del edificio.



LA SOLUCIÓN SIKA

Pavimentos de cocinas y áreas de procesamiento de alimentos

- Los sistemas **Sikafloor® PurCem®** son compatibles con el uso alimentario y ofrecen gran resistencia a los impactos mecánicos y a los choques térmicos.

Pavimentos de lavanderías y áreas de almacenamiento

- Para estas zonas, **Sikafloor®-264** conforma un pavimento de resina coloreada, impermeable a los líquidos y de alta resistencia.

Pavimentos de áreas con dispositivos sensibles

- Los sistemas **Sikafloor® ESD** están diseñados para disipar las cargas electrostáticas (ESD) y proteger electrostáticamente al personal y a los equipos sensibles.

Revestimientos higiénicos

- En el caso de las paredes, la solución **Sikaguard® Hygienic** aporta la estabilidad química y facilidad de limpieza necesarias para asegurar las mejores condiciones sanitarias.



Soluciones Sika para SELLADO DE JUNTAS

Con los sistemas tradicionales de láminas, son inevitables las juntas en los rincones de suelos, paredes, pilares y accesos. De esta forma, las juntas son el principal punto de debilidad en los revestimientos, por deterioro o por acumulación de bacterias.

LAS CLAVES

- **Sellar las juntas existentes, con selladores de última generación:**
 - Resistentes a los procedimientos de desinfección intensivos.
 - Elásticos para compensar los movimientos de la estructura.
 - Con excelente adherencia y durabilidad.
 - Impermeables, para impedir que el agua entre y deteriore el adhesivo.
- **En obra nueva y rehabilitación, elegir revestimientos sin juntas:**

Los revestimientos continuos para paredes y suelos eliminan las juntas y, por tanto, todos los riesgos asociados a las mismas.

LA SOLUCIÓN SIKA

Sellado elástico de juntas

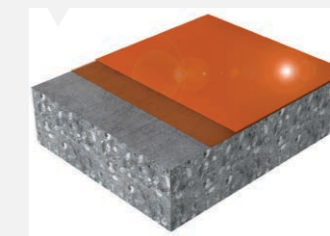
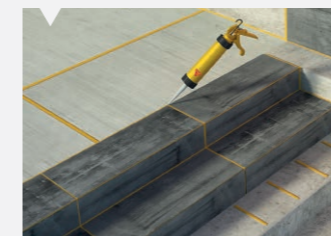
- Los selladores elásticos de la gama **Sikaflex**® cumplen todos los requisitos anteriores, y tienen excelentes características bacteriostáticas y de curado rápido. Dentro de la gama, el **Sikaflex**® **PRO-3 PURFORM** es un sellador monocomponente que destaca por su elevada resistencia química y elasticidad.

Control de incendios

- El sellado de juntas para impedir el paso del fuego es una prioridad en hospitales. En función del tipo de junta, la masilla **SikaSil**®-670 Fire ofrece excelente resistencia. Para las juntas de conexión y tubos de cableado, la opción más adecuada es sin duda **Sikacryl**®-620 Fire. Por último, la espuma expansiva **Sika-Boom**®-400 Fire es ideal para el sellado alrededor de puertas cortafuegos y ventanas.

Revestimientos sin juntas

- Los sistemas Sika **Sika-floor**® (para pavimentos) y **Sikaguard**® (para paredes) no tienen juntas soldadas y son completamente continuos para así eliminar las zonas de reproducción de bacterias, además de no presentar olor durante la aplicación ni en su uso posterior.



PARQUE TECNOLÓGICO DE CIENCIAS DE LA SALUD DE GRANADA

La solera de terrazo del Hospital Universitario de este complejo, con más de 80.000 m², se ha reparado mediante un sistema de inyecciones de resina con **Sikadur**®. Posteriormente, las juntas se han sellado con **SikaFlex**® **PRO**.

Soluciones Sika para CUARTOS HÚMEDOS

En los hospitales y centros de salud los cuartos húmedos cumplen múltiples funciones: desde los baños de las habitaciones a las cocinas, lavandería, salas de tratamiento... pero todas con las más elevadas exigencias de estanqueidad e higiene.



EDIFICIO DE FISIOTERAPIA ADJUNTO AL HOSPITAL DE SALT, GERONA
Los pavimentos de la sala de talasoterapia y los baños se han impermeabilizado con **SikaTop®-107 Seal** y posteriormente se han recubierto con **Sikafloor®**, dándole un acabado de brillo-espejo.



LAS CLAVES

- **Asegurar la impermeabilización:** la estanqueidad del conjunto es imprescindible para evitar la salida de humedad hacia otras dependencias, con la consiguiente formación de manchas y crecimiento de bacterias y mohos, además del deterioro de la estructura.
- **Colocación correcta de las baldosas y piezas cerámicas:** en estos casos, los adhesivos además de impermeabilizantes deben ser flexibles para absorber

los movimientos de la estructura y también muy duraderos.

- **Juntas sin moho:** fundamental para mantener la higiene y también la estética de las estancias, aportando confianza y tranquilidad a los pacientes.

LA SOLUCIÓN SIKA

Morteros impermeables para suelos y paredes

- Con las gamas **SikaTop®** y **Sika Monotop®** son posibles sistemas rígidos o flexibles con morteros monocomponentes o de dos componentes, todos ellos con la máxima fiabilidad y prestaciones.

Adhesivos cerámicos

- La gama **SikaCeram®** está diseñada para la colocación de todo tipo de azulejos cerámicos y gres porcelánico. Comprende adhesivos de alto rendimiento, super flexibles, o especiales para piezas de gran formato, que cumplen las normativas más exigentes.

Sellado de juntas

- Los selladores **Sika Sanisil®** y **Sikasil®-100 Neutral** contienen fungicidas que aseguran la limpieza y la elasticidad a largo plazo. Otra opción es **SikaCeram®-670 Elite**, de alta resistencia para juntas extrafinas y que está disponible en 30 colores.



NECESIDADES DE LA ENVOLVENTE EN HOSPITALES Y CENTROS DE SALUD

Soluciones para:

CUBIERTAS
pág. 18

REPARACIÓN Y MANTENIMIENTO DE CUBIERTAS
pág. 20

FACHADAS Y VENTANAS
pág. 22

IMPERMEABILIZACIÓN DE ZONAS ENTERRADAS
pág. 24

APARCAMIENTOS SUBTERRÁNEOS Y DE SUPERFICIE
pág. 26



LA SOLUCIÓN SIKA

CUBIERTAS

ÁREAS		Membranas sintéticas				Membranas líquidas	
		Sarnafil® TS 77	Sarnafil® TG 76 Felt PS	Sarnafil® TG 76 FSA	Sarnafil® TG 66	SikaRoof® i-Cure	Sikalastic® 851 R
CUBIERTAS NUEVAS	Vistas						
	Verdes						
	Congestionadas						
	Lastradas						
REPARACIÓN DE CUBIERTAS	Bituminosas						
	Poliméricas						
	Congestionadas						
DETECCIÓN DE FILTRACIONES	SikaRoof® Control System						
CUBIERTAS SOLARES	Sika® Solar Mount-1						

- Una **impermeabilización** adecuada es esencial. Cada punto de la envolvente es vulnerable a las filtraciones de agua, que pueden provocar daños y llegar a afectar a la estructura del edificio.
- Además, la humedad procedente del exterior compromete la **calidad e higiene del aire interior**.
- La envolvente protege a los usuarios de los agentes meteorológicos, y también del calor y el frío. Un adecuado **aislamiento térmico** contribuye a reducir la factura energética.

- Asimismo, el confort de los pacientes se verá reforzado con un correcto **aislamiento acústico** que minimice los ruidos en entornos urbanos.
- Por último, la **estética y funcionalidad** del exterior del edificio transmitirá confianza y seguridad a los pacientes cuando acuden a él.

FACHADAS, VENTANAS Y BARANDILLAS

ÁREAS		Impermeabilización y protección del hormigón		Sellado hermético de juntas		Pegado y sellado estructural				Espuma expansiva	Revestimientos	Pegado de paneles
		SikaColor® -671 W	SikaGard® -711 ES	Sika®-1	SikaFlex®	Sikasil® WS	Sikasil® WT	Sikasil® WS	Sikasil® SG	SikaForce® 335 GG	SikaBoom®	Coteterm®
FACHADAS	Hormigón											
	SATE											
	Ventiladas											
	Acrilamiento estructural											
VENTANAS												
BARANDILLAS												

ZONAS ENTERRADAS Y APARCAMIENTOS

ÁREAS		Impermeabilización							Revestimientos				Sellado de juntas	
		Sika-Plan®	Sika® Waterbars	Sika-Proof®	Sika-lastic®	Sika-Top®	Igol® A	Sikalam® SD 8	Sika-Proof®	Sikafloor® Multiflex	Sikafloor® -150/151	Sikafloor® -264	Sikafloor® Epocem	SikaFlex® PRO-3 PURFORM
ZONAS ENTERRADAS	Estanqueidad máxima													
	Estanqueidad media													
	Estanqueidad limitada													
	Exigencia menor de impermeabilidad													
	Protección gas radón													
APARCAMIENTOS	Exteriores													
	Interiores													
	Rampas y accesos													

La cubierta es la zona más expuesta de la envolvente, la que más sufre las inclemencias del tiempo y la agresión química propia de los entornos urbanos. Por eso, una cubierta impermeable de larga duración es esencial para la durabilidad y sostenibilidad del centro sanitario.

LAS CLAVES

- **Los fallos en la cubierta afectan a la durabilidad de todo el edificio:** la entrada de agua a través de la cubierta provoca inicialmente la aparición de condensaciones, goteras y moho, pero con el tiempo puede llegar a afectar a la estructura del edificio, acortando su vida útil.
- **La detección temprana de los defectos es fundamental:** la degradación de algunas zonas de la cubierta o la aparición de fisuras en los puntos singulares son fáciles

de resolver con un mínimo coste si se detectan a tiempo.

- **Un buen aislamiento es esencial para la eficiencia energética de toda la envolvente:** hasta un tercio del calor o del frío del edificio escapa a través de la cubierta, disminuyendo el confort interior y elevando los costes de climatización.



HOSPITAL DEL MAR MENOR EN SAN JAVIER, MURCIA

En la cubierta de este centro, de 61.000 m² se han utilizado diferentes productos de la gama **Sarnafil**® para crear una cubierta vista con partes de cubierta ajardinada que incluyen una capa retenedora de agua, que asegura la supervivencia de las plantas.



LA SOLUCIÓN SIKA

Cubiertas vistas

- Son ampliamente utilizadas en edificios e instalaciones hospitalarias debido a que sus posibilidades de diseño son casi ilimitadas, con el color de la membrana, perfiles y formas de cubiertas.
- Los sistemas Sika con membranas sintéticas **Sarnafil**® TS 77, **Sarnafil**® TG 76 Felt PS y **Sarnafil**® TG 76 FSA ofrecen una elevada adherencia al soporte, alta resistencia química y están libres de plastificantes.
 - Las membranas líquidas de aplicación en frío: **SikaRoof**® i-Cure o de aplicación en caliente: **Sikalastic**®-851 R son de rápido curado y se adhieren completamente al soporte.



Cubiertas con áreas congestionadas

- Son a veces inevitables en los hospitales y centros de salud debido a las muchas instalaciones de conductos y tuberías, que son necesarias para la planta y los equipos instalados en la cubierta.
- Para las cubiertas complejas se recomiendan las membranas líquidas como **SikaRoof**® i-Cure y **Sikalastic**®-851 R.



Cubiertas lastradas con grava

- Sus principales ventajas son la facilidad de acceso y mantenimiento, además de que la membrana impermeable está protegida contra el viento. El sistema **Sarnafil**® TG66 es resistente a las raíces y de alta durabilidad.



Cubiertas verdes

- Son cada vez más populares debido a su beneficio adicional de reducir el "efecto isla de calor" del edificio, con un mayor aislamiento térmico y ahorro de energía, además de conseguir una mejor imagen y estética.
- Los sistemas **SikaRoof**® i-Cure de aplicación en frío y **Sikalastic**®-851 R de aplicación en caliente son de rápido curado y resistentes a las raíces.

Detección de filtraciones

- **SikaRoof**® Control System (RCS) es un sistema de detección de defectos en cubiertas impermeabilizadas con membranas sintéticas **Sarnafil**®. Consta de un geotextil conductor que se instala justo debajo de la membrana y encima del aislamiento (si existe) y unas placas de contacto para realizar la medición en la cubierta. Este sistema no es válido en el caso de cubiertas invertidas.

Soluciones Sika para REPARACIÓN Y MANTENIMIENTO DE CUBIERTAS

Aumentar la vida útil de la cubierta en los hospitales y centros de salud, utilizando soluciones de reparación adecuadas, es a menudo mucho más económico que las alternativas de rehabilitación o reconstrucción completa.



HOSPITAL CLÍNICO DE BARCELONA

Las terrazas del edificio, construido en 1904, mostraban un claro deterioro que impedía su utilización. Para su reparación se optó por un sistema de membrana líquida monocomponente **SikaRoof®**, de aplicación en caliente.



LAS CLAVES

- **Determinar la envergadura de la reparación:** los administradores del centro sanitario tienen 3 opciones básicas: retirar la cubierta antigua, instalar un nuevo sistema de cubierta directamente sobre el anterior, o simplemente limpiar y recubrir con una membrana líquida.
- **Asegurar la compatibilidad de los sistemas:** de modo que el nuevo sistema instalado se haya elegido pensando en las características del anterior, si éste no se elimina.
- **Hacer la cubierta más sostenible:** aprovechar la renovación para mejorar la eficiencia energética del edificio mediante la incorporación de aislamiento, la instalación de paneles solares o con membranas reflectantes, capaces de reflejar la luz solar, con lo que disminuyen el calor que entra por la cubierta.

LA SOLUCIÓN SIKA

Renovación de cubiertas bituminosas existentes

- Se puede realizar con membranas sintéticas como **Sarnafil® TS 77**, **Sarnafil® TG 76 Felt PS** o **Sarnafil® TG 76 FSA**, que se aplican directamente sobre el aislamiento XPS/EPS que se coloca sobre la impermeabilización existente. También se pueden utilizar membranas líquidas de aplicación en frío, como el sistema **SikaRoof® i-Cure** o de aplicación en caliente como **Sikalastic® 851 R**.



Renovación de cubiertas congestionadas y con difícil acceso existentes

- Para estas cubiertas complejas, lo mejor es utilizar siempre membranas de aplicación líquida.



Cubiertas solares

- **Sika® SolarMount-1** es un sistema de montaje de paneles fotovoltaicos sobre cubiertas planas impermeabilizadas con membranas sintéticas **Sarnafil®** sin tener que perforar la membrana. **Sika® SolarMount-1** está formado por los siguientes componentes:
 - Soporte fotovoltaico (soporte con inclinación de 15°)
 - Fijaciones de FPO **Sika® SolarClick**
 - Accesorios (perfiles, deflectores de viento, grapas, tornillos)
 - Los paneles fotovoltaicos y los cables no forman parte del **Sika® SolarMount-1**.

Renovación de cubiertas poliméricas existentes

- En este caso, lo más recomendable es utilizar una membrana sintética de fijación mecánica **Sarnafil® TS 77**, de alta durabilidad y libre de plastificantes. También se pueden utilizar las mismas membranas líquidas anteriores **SikaRoof® i-Cure** de aplicación en frío y **Sikalastic® 851 R** de aplicación en caliente.

Soluciones Sika para FACHADAS Y VENTANAS

La fachada del edificio, incluidas las ventanas, brinda la primera impresión visual de un hospital o centro de salud y también puede influir en la forma en que las personas se sienten acerca de su posible atención o su entorno de trabajo.

LAS CLAVES

- **Eficiencia energética:** las fachadas y ventanas deben proporcionar el aislamiento térmico necesario para proporcionar confort térmico en el interior, reduciendo a la vez la factura energética. La exigencia de fachadas sostenibles es cada vez más acusada.
- **Aislamiento acústico:** ya que el ruido exterior puede perturbar especialmente a los pacientes hospitalizados.
- **Durabilidad:** dado que los trabajos de mantenimiento pueden afectar seriamente al funcionamiento del hospital, teniendo incluso que cerrar temporalmente alas enteras del edificio.
- **Estética:** que puede influir decisivamente en los pacientes sobre la idoneidad y calidad del centro hospitalario.

LA SOLUCIÓN SIKA

Impermeabilización y protección de hormigón

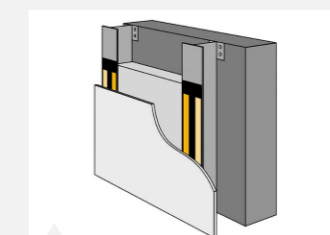
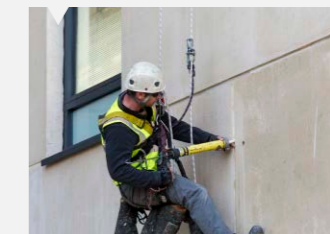
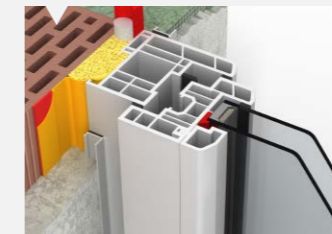
- Revestimiento impermeable: **SikaColor-671 W**
- Impregnación hidrofóbica: **SikaGard®-711 ES**
- Impermeabilizantes líquidos para hormigón y mortero: **Sika®-1.**

Sellado hermético de juntas

- En hormigón y albañilería: gama **Sikaflex®**
- En elementos metálicos y esmaltados: **Sikasil® WS.**

Instalación de ventanas

- Pegado estructural de ventanas: adhesivos **Sikasil®-WT**
- Espumas expansivas de poliuretano: **SikaBoom®.**



Acrilamiento estructural

- Sellado resistente a la intemperie con selladores de silicona **Sikasil® WS** monocomponente, de curado neutro
- Acrilamiento estructural con **Sikasil® SG**
- Instalación de barandillas con **SikaForce® 335 GG.**

Sistemas de Aislamiento Térmico Exterior SATE

- Gama **Sika Coteterm®** de revestimientos acrílicos decorativos, con múltiples acabados.

Fachadas ventiladas

- El sistema **SikaTack® Panel** permite el pegado elástico de paneles en la fachada, con fijaciones ocultas y de gran fiabilidad.



RESIDENCIA GERIÁTRICA ROSALES DEL CANAL, ZARAGOZA

En la fachada de esta residencia, dedicada a enfermos de alzheimer, se ha utilizado el sistema **Coteterm®** para crear una fachada SATE con elevadas prestaciones de aislamiento térmico, que cumple con los estrictos estándares Passivhaus.



Soluciones Sika para IMPERMEABILIZACIÓN DE ZONAS ENTERRADAS

Bajo la cota cero de los recintos hospitalarios, además de las zonas de parking, pueden existir múltiples espacios de uso como salas técnicas, zonas de almacenamiento y lavandería, cocinas, laboratorios, e incluso áreas para el tratamiento de pacientes.

LAS CLAVES

- En las zonas enterradas la exigencia primordial es la **estanqueidad**, ya que están sometidas al riesgo constante de entradas de agua.
- La **impermeabilización** debe ser duradera y continua para evitar filtraciones.
- Las **juntas de dilatación y conexión**, tensionadas por los movimientos del terreno, pueden ser un paso fácil para la entrada de agua.
- Corregir estos problemas “a posteriori” es especialmente complejo debido a la falta de acceso directo.

LA SOLUCIÓN SIKA

Para máximo nivel de exigencia en estanqueidad

- Sistemas compartimentados con membranas **Sikaplan®** y **Sika waterbars**, altamente flexibles, con control integrado y puntos de inyección.



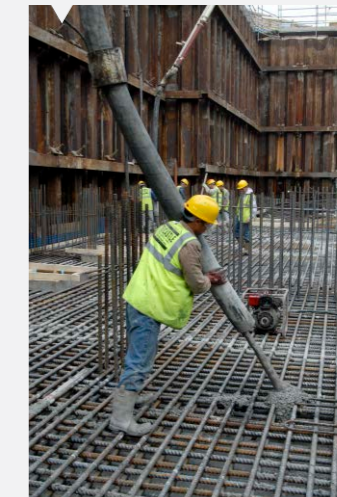
Para exigencias normales de impermeabilización de zonas enterradas

- Sistemas **SikaProof®** de membranas flexibles, completamente adheridas, o sistemas **Sikalastic®** con membranas líquidas de poliurea-poliuretano.



Para exigencias limitadas

- Sistemas rígidos de hormigón impermeable con aditivos **Sika®**, o revestimientos impermeables **SikaTop®**, combinados con productos **Sika®** para impermeabilización de juntas.



Para condiciones de terreno agresivas

- Los sistemas **SikaProof®** sellan la estructura impidiendo la entrada de gas radón desde el subsuelo.



Para exigencias menores de impermeabilidad

- **Igol®-A** y **Sikalam® SD -8**, revestimientos de base bituminosa, combinados con sistemas de impermeabilización de juntas **Sika®**.



Para reparación de filtraciones

- Gama completa de tecnologías disponibles de morteros e inyecciones temporales y permanentes.



Soluciones Sika para APARCAMIENTOS SUBTERRÁNEOS O DE SUPERFICIE

Tanto los aparcamientos de superficie como los situados bajo los centros hospitalarios necesitan revestimientos con un excelente acabado estético, pero, sobre todo, deben ser duraderos y de fácil conservación.

LAS CLAVES

- **Impermeabilización:** evitando las filtraciones hacia el terreno, especialmente en los parkings de superficie, que suelen cubrir otras plantas de parking, ya subterráneas y también otro tipo de instalaciones como almacenes o salas de mantenimiento. .
- **Filtraciones hacia el interior:** paralelamente, también hay que evitar filtraciones de agua subterránea en las plantas situadas bajo el nivel freático.
- **Resistencia al tránsito de vehículos:** que incluye no solo las rodaduras, sino la abrasión, el impacto y la resistencia a los fluidos automotrices.
- **Pavimentos antideslizantes:** para los peatones, en todas las zonas de paso y escaleras, y muy especialmente en las zonas de rampas.

LA SOLUCIÓN SIKA

Para aparcamientos en cubiertas y zonas expuestas

- Los productos de la gama **Sikafloor®**, **Multiflex** son especiales para estas zonas por su capacidad de puenteo de fisuras y su elevada resistencia a los rayos UV. Además, se presentan en distintos acabados coloreados.

Para pisos intermedios y sótanos

- Los productos **Sikafloor® -150/151** y **Sikafloor®-264** son muy resistentes a la abrasión, con amplia variedad de acabados y pueden incorporar una barrera de humedad adicional con **Sikafloor® Epocem** en soporte con ascensión capilar.

Para rampas, entradas, zonas de paso y escaleras

- Los productos **Sikafloor® -150/151** y **Sikafloor®-264** conforman soluciones de fácil limpieza, resistentes a la abrasión y con amplia variedad de acabados coloreados, que pueden además ser antideslizantes.



Juntas en pavimentos

- **Sikaflex® PRO-3 PURFORM** es un sellador de poliuretano monocomponente, con elevada resistencia mecánica y química, capaz de soportar el tránsito de vehículos.

APARCAMIENTOS DEL HOSPITAL SAN RAFAEL EN MADRID

El aparcamiento subterráneo del centro cuenta con varias plantas y una superficie total de 5.800 m². En su reforma se han utilizado distintos productos de la gama **Sikafloor®** para impermeabilizar el conjunto y crear un pavimento con la resistencia necesaria para el tránsito de vehículos.

KLAVE by Sika®

El mejor servicio integral para tus proyectos

En Sika queremos aportar valor añadido a proyectistas, arquitectos, ingenieros y otros profesionales del sector; por eso hemos creado **KLAVE**, un servicio integral en el que contarás con un único interlocutor preparado para asesorarte en todas las etapas del proceso constructivo.



Descubre más en:



KLAVE

KNOWLEDGE LEADERSHIP AND VALUE EXCELLENCE

Expertos en la
ENVOLVENTE

**OFICINAS CENTRALES
FÁBRICA**
Madrid 28108 - Alcobendas
P. I. Alcobendas
Carretera de Fuencarral, 72
Tel.: 916 57 23 75

ASESORAMIENTO TÉCNICO
902 105 107
klave@es.sika.com



Síguenos en:



BUILDING TRUST

