

LO DESTACADO

- Fácil aplicación.
- Con RPT. Rotura Puente Térmico.
- Cargas Ligeras: Rótulos, Buzones, Detectores movimiento, Bajantes, Guías de persiana.



ANCLAJE A DISTANCIA A TRAVÉS DE AISLANTE EN FACHADAS CON ROTURA DE PUENTE TÉRMICO.

Especialmente diseñado para poder ofrecer una solución de fijación de elementos exteriores sobre Sistemas de aislamiento por el exterior ya instalados.

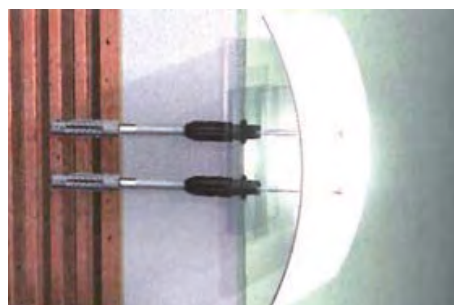
PROPIEDADES

- Fácil Instalación.
- De aplicación sobre soportes tipo, hormigón, ladrillo macizo, perforado y hueco. Bloque cerámico, bloque hormigón, bloque hormigón celular.
- No se oxida.
- Apto para exteriores.
- Permite el montaje con tornillos métricos M6, M8, M10, rosca aglomerado y rosca chapa.

- APTO PARA:
 - Hormigón.
 - Ladrillo macizo, perforado y hueco.
 - Bloque hueco de hormigón.
 - Bloque hueco de termoarcilla.
 - Hormigón celular.

APLICACIONES

- Exterior.
- Se utiliza como anclaje para la fijación de elementos exteriores de baja carga sobre placas aislantes en fachadas



PRESENTACIÓN

Kit o cajas en función de la referencia.

ALMACENAMIENTO

En sus envases cerrados y resguardados de la intemperie

HOMOLOGACIÓN

- Garantía fabricante.

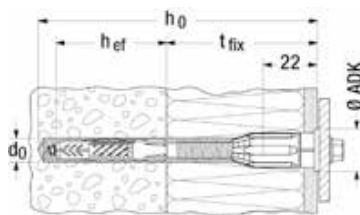
SAT - SERVICIO DE ASISTENCIA TÉCNICA (900 907 070): Parexgroup informa y asesora a las empresas que lo soliciten, en la definición de productos y sistemas más adecuados durante la fase de diseño de los proyectos o para el arranque de obra. Para consultar e imprimir la ficha técnica y la ficha de seguridad del producto: www.parex.es

NOTA IMPORTANTE: Las informaciones que figuran en esta ficha resultan de nuestro conocimiento de los productos y de nuestra experiencia. Las características obtenidas in situ pueden variar en función de las condiciones de aplicación. En caso de aplicación no explícitamente prevista en el presente documento, corresponde a nuestros clientes informarse o proceder a pruebas previas representativas. La información que figura en esta ficha no puede nunca implicar una garantía por nuestra parte en cuanto a la aplicación del producto. Queda denegada cualquier responsabilidad en el caso de anomalías producidas por el uso indebido de los productos, así como por la combinación de los mismos con productos ajenos o no recomendados por PAREXGROUP MORTEROS, S.A.U. Los pedidos se aceptan de acuerdo a nuestras vigentes condiciones generales de venta. Antes de la aplicación, conviene comprobar que la presente ficha no ha sido sustituida por una edición posterior.

PAREXGROUP MORTEROS S.A.U. – Calle Italia 13-21 – Pol. Ind. Pla de Llerona – 08520 Les Franqueses del Vallès – Barcelona (Spain)
Tel. + 34 937 017 200 – Fax: + 34 937 017 248 – www.parex.es

REVISIÓN: Diciembre 2016

DATOS TÉCNICOS



Producto	Diámetro de taladro	Profundidad de taladro	Espesor a fijar	Profundidad de anclaje	Ø Caperuza (mm)	Ancho llave (mm)	Tornillo rosca aglomerado / rosca métrica / rosca chapa	Contenido caja
	d ₀ (mm)	h ₀ (mm)	t _{fix} (mm)	h _{ef} (mm)				
Thermax 8/100 M 6	10	160	80 - 100	60	18	10	4.5 - 6.0 / M6 / 6.3	20
Thermax 8/120 M 6	10	180	100 - 120	60	18	10	4.5 - 6.0 / M6 / 6.3	20
Thermax 10/100 M 8	12	160	80 - 100	70	22	13	M8	20
Thermax 10/120 M 8	12	180	100 - 120	70	22	13	M8	20
Thermax 10/100 M 10	12	160	80 - 100	70	22	13	M10	20
Thermax 10/120 M 10	12	180	100 - 120	70	22	13	M10	20

(*): Datos en condiciones de laboratorio 20°C y 55% de humedad relativa. Valores aproximados. Para más información consulte con nuestro Departamento Técnico.

CARGAS

- Carga máxima recomendable a tracción N_{rec}¹⁾ para un anclaje aislado en diferentes materiales²⁾.

Tipo	Unidad	UX 10/THERMAX 8	UX 12/THERMAX 10	
Hormigón ^{3) 4)}	≥ C20/25	[kN]	1,00	1,00
Ladrillo macizo ^{3) 4)}	≥ Mz 12	[kN]	0,50	0,70
Ladrillo perforado sílico-calcáreo ^{3) 4)}	≥ KSL 12	[kN]	0,60	0,80
Ladrillo perforado cerámico ⁴⁾	≥ Hlz 12	[kN]	0,20	0,30
Hormigón celular ⁴⁾	≥ P 4	[kN]	0,40	0,60

- Carga máxima recomendable a cortante V_{rec}¹⁾ para un anclaje aislado.

Tipo	Unidad	UX 10/THERMAX 8	UX 12/THERMAX 10
Aislante térmico exterior Composite ETICS ⁵⁾	[kN]	0,15	0,20

1) Incluye coeficiente de seguridad correspondiente.

2) Estas cargas son válidas, siempre y cuando el taco UX quede en toda su longitud dentro del material resistente. El método de perforación escogido ha de estar acorde con el material base. En caso de ladrillos y bloques, los valores de carga se consideran dentro de la pieza, fuera de la junta de mortero.

3) Las cargas máximas recomendadas a tracción son válidas para fijaciones con tornillo métrico. En caso de utilizar tornillo rosca aglomerado Ø6,00 mm, la carga quedará reducida a 0,35 kN.

4) Las cargas máximas recomendadas a tracción son válidas para fijaciones con tornillo métrico. En caso de utilizar taco SX 5 y tornillo rosca aglomerado Ø4,5 mm – 5,5 mm, la carga quedará reducida a 0,1 kN.

5) Valores válidos para sistemas rígidos de espumas PS o PU.

SAT - SERVICIO DE ASISTENCIA TÉCNICA (900 907 070): Parexgroup informa y asesora a las empresas que lo soliciten, en la definición de productos y sistemas más adecuados durante la fase de diseño de los proyectos o para el arranque de obra. Para consultar e imprimir la ficha técnica y la ficha de seguridad del producto: www.parex.es

NOTA IMPORTANTE: Las informaciones que figuran en esta ficha resultan de nuestro conocimiento de los productos y de nuestra experiencia. Las características obtenidas in situ pueden variar en función de las condiciones de aplicación. En caso de aplicación no explícitamente prevista en el presente documento, corresponde a nuestros clientes informarse o proceder a pruebas previas representativas. La información que figura en esta ficha no puede nunca implicar una garantía por nuestra parte en cuanto a la aplicación del producto. Queda denegada cualquier responsabilidad en el caso de anomalías producidas por el uso indebido de los productos, así como por la combinación de los mismos con productos ajenos o no recomendados por PAREXGROUP MORTEROS, S.A.U. Los pedidos se aceptan de acuerdo a nuestras vigentes condiciones generales de venta. Antes de la aplicación, conviene comprobar que la presente ficha no ha sido sustituida por una edición posterior.

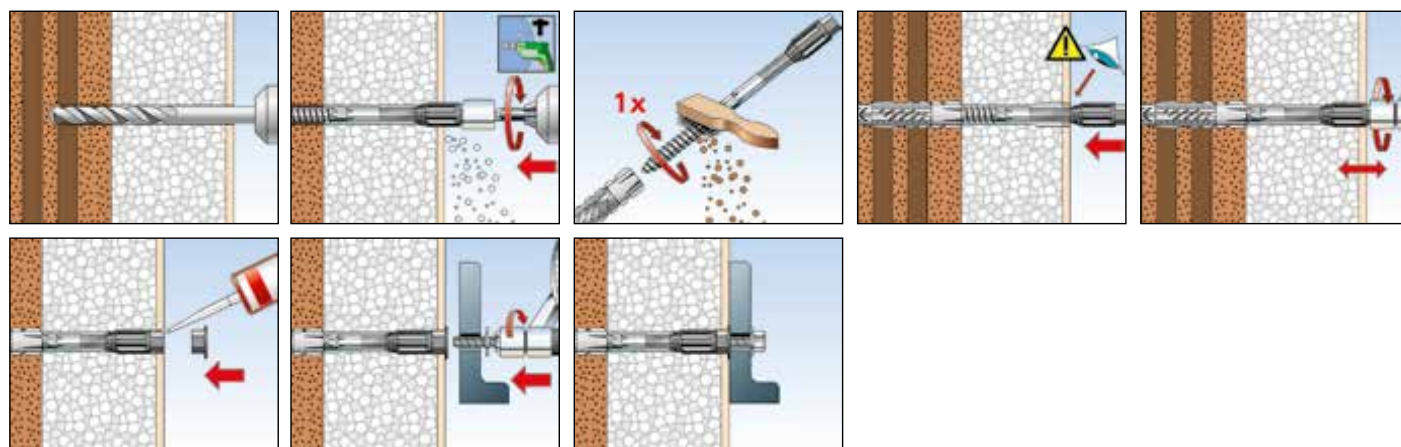
PAREXGROUP MORTEROS S.A.U. – Calle Italia 13-21 – Pol. Ind. Pla de Llerona – 08520 Les Franqueses del Vallès – Barcelona (Spain)
Tel. + 34 937 017 200 – Fax: + 34 937 017 248 – www.parex.es

REVISIÓN: Diciembre 2016

MODO DE EMPLEO

Aplicación del producto:

1. Realizar la perforación con la profundidad necesaria
2. Realizar el fresado de la superficie con el mismo Thermax.
3. Limpiar el Thermax de restos de suciedad
4. Introducir el taco y el Thermax en el interior de la perforación
5. Atornillar el conjunto de manera que Thermax quede enrasado en la superficie.
6. Colocar casquillo y sellar perímetro de Thermax con Lanko 603 PU-Flex.
7. Presentar elemento a instalar y atornillado.



SAT - SERVICIO DE ASISTENCIA TÉCNICA (900 907 070): Parexgroup informa y asesora a las empresas que lo soliciten, en la definición de productos y sistemas más adecuados durante la fase de diseño de los proyectos o para el arranque de obra. Para consultar e imprimir la ficha técnica y la ficha de seguridad del producto: www.parex.es

NOTA IMPORTANTE: Las informaciones que figuran en esta ficha resultan de nuestro conocimiento de los productos y de nuestra experiencia. Las características obtenidas in situ pueden variar en función de las condiciones de aplicación. En caso de aplicación no explícitamente prevista en el presente documento, corresponde a nuestros clientes informarse o proceder a pruebas previas representativas. La información que figura en esta ficha no puede nunca implicar una garantía por nuestra parte en cuanto a la aplicación del producto. Queda denegada cualquier responsabilidad en el caso de anomalías producidas por el uso indebido de los productos, así como por la combinación de los mismos con productos ajenos o no recomendados por PAREXGROUP MORTEROS, S.A.U. Los pedidos se aceptan de acuerdo a nuestras vigentes condiciones generales de venta. Antes de la aplicación, conviene comprobar que la presente ficha no ha sido sustituida por una edición posterior.

PAREXGROUP MORTEROS S.A.U. – Calle Italia 13-21 – Pol. Ind. Pla de Llerona – 08520 Les Franqueses del Vallès – Barcelona (Spain)
Tel. + 34 937 017 200 – Fax: + 34 937 017 248 – www.parex.es

REVISIÓN: Diciembre 2016