

Sikadur®-31+

Adhesivo epoxi que asegura una unión duradera



Relleno de grietas y sellado de fisuras.



Unión de piedra y hormigón.



Anclaje y unión de perfiles metálicos.



Reparación de parches.

PEGADO DE:

- Piezas prefabricadas de hormigón
- Hormigón y piedras naturales
- Hormigón y acero

REPARACIÓN DE:

- Hormigón estructural
- Parches y bordes
- Mobiliario y pavimentación urbana

REPERFILADO DE:

- Hormigón, mampostería o piedra
- Coqueras y oquedades

SELLADO/RELLENO DE:

- Sellado de fisuras para después inyectar
- Relleno de grietas estáticas

A TU ALCANCE

PRODUCTOS PROFESIONALES



SIKA SAU
Ctra. Fuencarral, 72
P.I. Alcobendas
28108 Alcobendas
(Madrid) España

Contacto
Teléfono: 91 657 23 75
www.sika.es

BUILDING TRUST



Sikadur®-31+

EL ADHESIVO EPOXI MULTIUSOS DE BAJAS EMISIONES

Adhesivo epoxi de nueva formulación

- Adhesión estructural
- Sellado
- Relleno
- Reperfilado
- Reparador de hormigón armado



MARZO 2022/GRÁFICAS COUCHE

Sikadur®-31+: NUEVA FÓRMULA DE ADHESIVO EPOXI CON BAJAS EMISIONES

MÁS PRESTACIONES

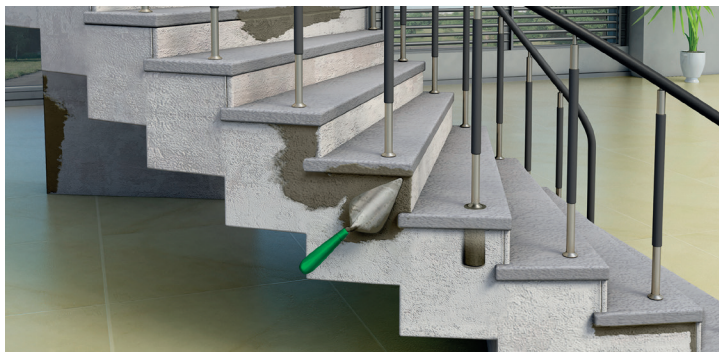
- Doble marcado CE para unión estructural y reparación de hormigón armado
- Mejora de la adhesión en una gran variedad de soportes
- Mejora de la aplicación y mayor durabilidad

MÁS SOSTENIBLE

- Muy bajas emisiones de COV y bajo olor
- No regulado como mercancía peligrosa, apto para profesionales y bricolaje
- Cumple con los requisitos de LEED v4

EN SIKA CREEMOS que la mejora de las prestaciones de nuestros productos y la sostenibilidad deben ir de la mano.

Presentamos el Sikadur®-31+ como resultado de nuestra mentalidad única y esfuerzos de desarrollo, donde se demuestra con orgullo que sí es posible un camino más sostenible al mismo tiempo que se desarrolla el potencial de los productos con mayores prestaciones.



MÁS SOPORTES

Adecuado para la mayoría de soportes:

- Hormigón
- Piedra natural
- Cerámica
- Fibrocemento
- Mortero, ladrillo
- Acero, hierro, aluminio
- Madera
- Poliéster, epoxi
- Vidrio

Adecuado para la gran mayoría de aplicaciones

MÁS POTENTE

- **Rendimiento de adhesión superior en varios sustratos**
- Alta resistencia. Más fuerte que los adhesivos a base de cemento
- Alta resistencia mecánica inicial y final
- Alto rendimiento en un amplio rango de temperaturas

MÁS PRESTACIONES

- **Doble marcado CE para unión estructural y reparación de hormigón**
- Adecuado para superficies de hormigón seco o húmedo mate
- Endurece sin contracción
- Impermeable a líquidos y vapor de agua
- Buena resistencia a la abrasión y a los productos químicos

MÁS FÁCIL

- **Mayor tiempo abierto y vida útil**
- No se necesita imprimación
- Endurece sin contracción
- Fácil de mezclar y aplicar
- No se descuelga en aplicaciones verticales y elevadas
- Diferentes componentes de color para asegurar una mezcla precisa

