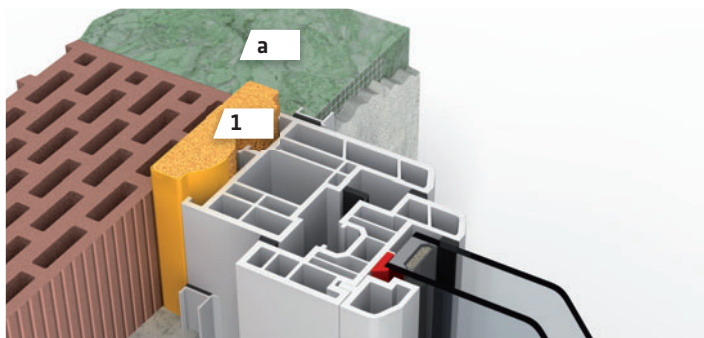


# SOLUCIONES PARA LA INSTALACIÓN DE VENTANAS

## USO GENERAL

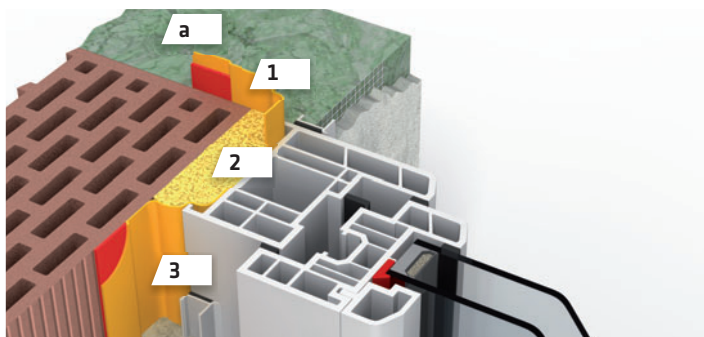
Sika® WindowTape One: HERMÉTICO, ESTANCO A LLUVIA Y AISLAMIENTO EN UN MISMO ELEMENTO



- 1 Sika® WindowTape One
- a Aislamiento exterior\*

## OBRA NUEVA / REHABILITACIÓN

SELLADO INTERIOR Y EXTERIOR CON SikaMembran® Window



- 1 SikaMembran® Window Outside pegada con SikaHyflex®-220 Window
- 2 Sika Boom®
- 3 SikaMembran® Window Inside pegada con SikaHyflex®-220 Window
- a Aislamiento exterior\*

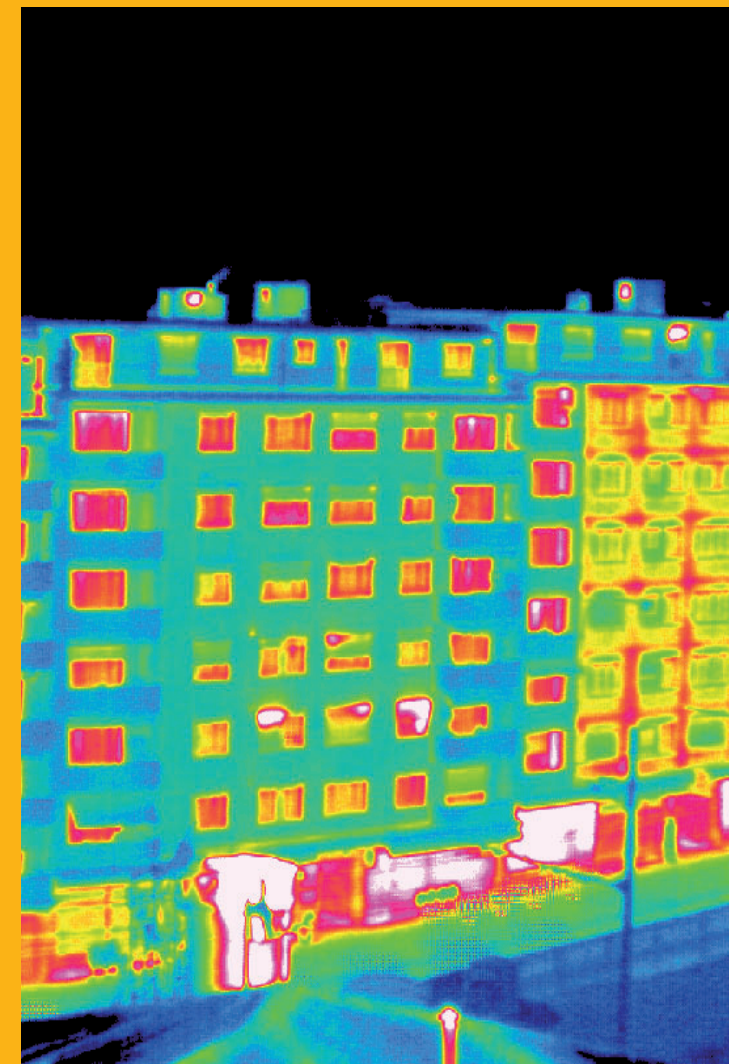
\* Válido para fachadas con aislamiento y sin aislamiento

# A TU ALCANCE PRODUCTOS PROFESIONALES

BUILDING TRUST



# AHORRO ENERGÉTICO EN LA INSTALACIÓN DE VENTANAS



**SIKA, S.A.U.**  
Ctra. de Fuencarral  
P. I. Alcobendas  
28108 Alcobendas  
(Madrid)

**Contacto**  
Tel. 91 657 23 75 / Fax: 91 662 19 38  
Asesoramiento Técnico: 902 105 107  
www.sika.es · info@es.sika.com



BUILDING TRUST



Julio 2015 / Crafticas Millan, S.L.

# GAMA DE PRODUCTOS SIKA

**LA INSTALACIÓN DE VENTANAS HA COBRADO MAYOR IMPORTANCIA,** llegando en la actualidad a ser un punto clave en los cerramientos de un edificio.

Una correcta instalación de ventanas ayuda a cumplir los requisitos para una construcción sostenible y desarrolla una mejora del aislamiento en la totalidad de la fachada.

Sika lanza al mercado el sistema de altas prestaciones compuesto por los productos:



## SikaHyflex®-220 Window

Sellador monocomponente de bajo módulo elástico, de curado por humedad. Ideal para juntas perimetrales de ventanas y puertas.

### PRINCIPALES CARACTERÍSTICAS Y VENTAJAS:

- Gran capacidad de movimiento debido a su bajo módulo
- Uso universal debido a su gran adherencia en los sustratos tanto porosos como no porosos especialmente PVC
- Pintable



## Sika Boom® Control

Espuma de poliuretano monocomponente, flexible de aplicación con pistola que permite aplicaciones precisas y con baja transmisión de cargas a los soportes.

Ideal para la fijación, el aislamiento y el relleno de las juntas de conexión en ventanas, puertas, huecos, etc...

### PRINCIPALES CARACTERÍSTICAS Y VENTAJAS:

- Flexible
- Expansión posterior baja
- Posibilidad de aplicaciones a baja temperatura (-10°C a 30°C)
- Rendimiento 39 l (+/-3)
- Pegado de pladur

## Sistemas SikaMembran® Window

### SikaMembran® Window Inside

Membrana especial, impermeable al vapor, flexible, diseñada para la hermetización de aire, agua y viento en la instalación de ventanas.



### SikaMembran® Window Outside

Membrana especial, permeable al vapor, flexible, diseñada para la hermetización de aire, agua y viento en la instalación de ventanas.



### PRINCIPALES CARACTERÍSTICAS Y VENTAJAS:

- Membrana muy flexible ideal para piezas tridimensionales
- Doble cara texturada para un correcto revestimiento
- Un lado equipado con una cinta sensible a la presión para una instalación eficiente en marcos de ventanas
- Resistencia al fuego de clase B2 según DIN 4102

## Sika® WindowTape One

Una cinta expansiva para la instalación de ventanas. Es además 100% hermética y no necesita sellado adicional, aislamiento o adhesivo.

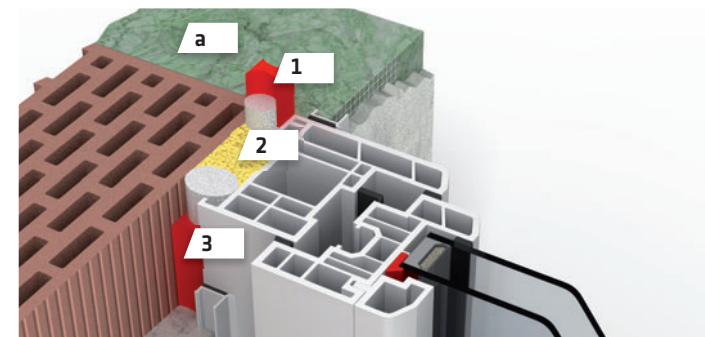


### PRINCIPALES CARACTERÍSTICAS Y VENTAJAS:

- Una solución de un solo producto para la perfecta instalación de ventanas.
- Estanquidad a la lluvia > 1000 Pa
  - Resistencia al fuego de clase B1 según DIN 4102
  - Facilidad en la instalación

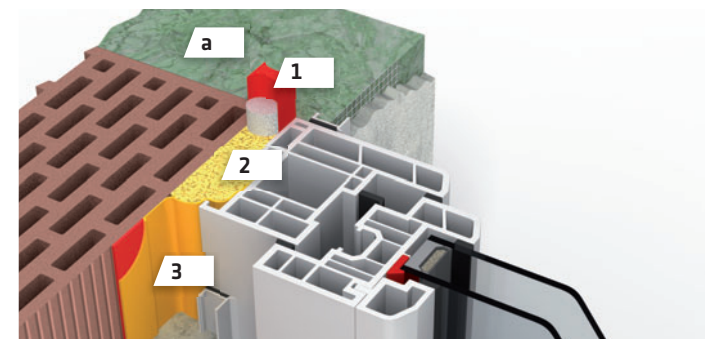
# SOLUCIONES PARA LA INSTALACIÓN DE VENTANAS

## OBRA NUEVA / REHABILITACIÓN SELLADO INTERIOR Y EXTERIOR CON SikaHyflex®



- 1 SikaHyflex®-220 Window y fondo de junta
- 2 Sika Boom®
- 3 SikaHyflex®-220 Window y fondo de junta
- a Aislamiento exterior\*

## SUSTITUCIÓN DE VENTANA SIN REHABILITACIÓN DE FACHADA SELLADO INTERIOR CON SikaMembran® Window, SELLADO EXTERIOR CON SikaHyflex®



- 1 SikaHyflex®-220 Window y fondo de junta
- 2 Sika Boom®
- 3 SikaMembran® Window Inside
- a Aislamiento exterior\*

\* Válido para fachadas con aislamiento y sin aislamiento