

SYSTEM DATA SHEET

Sikaplan® WP Control Injection System

ELEMENTOS DE INYECCIÓN DE CONTROL Y SEGURIDAD

DESCRIPCION DEL PRODUCTO

El sistema de inyección Sikaplan® WP Control Injection System consiste en tomas de inyección a base de PVC-p más tubos de inyección y sus piezas de conexión que se colocan tras la instalación de la membrana y antes de los trabajos de hormigonado.

USOS

Como sistema de control e inyección para controlar la estanqueidad del sistema de impermeabilización completo, de sótanos o túneles, con membranas de PVC y cintas waterstop que forman los compartimentos. El sistema es adecuado para su uso como punto de acceso para la inyección de fugas en los sistemas de membranas instaladas en cualquier momento, una vez se hayan completado los trabajos estructurales.

CARACTERISTICAS / VENTAJAS

- Resistencia a la alta presión
- Control de la estanqueidad fácil y rápido
- Todos los componentes son compatibles entre sí
- Los acoples son compatibles con todas las membranas de PVC homogéneas mediante soldadura por calor.
- Compatibilidad ensayada con Sika® Injection -306, -307 y -701

CERTIFICADOS / NORMAS

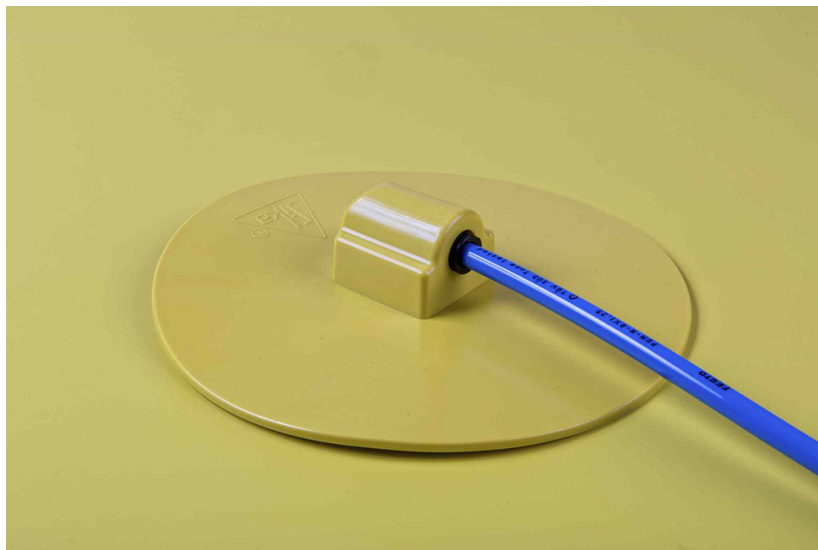
Sistema de gestión de calidad ISO 9001

INFORMACION DEL SISTEMA

Estructura del Sistema

Sockets (Acoples)

Sikaplan® WP Control Socket 6, con conector integrado para el tubo de inyección. Fijación de 5-6 piezas en cada compartimento.



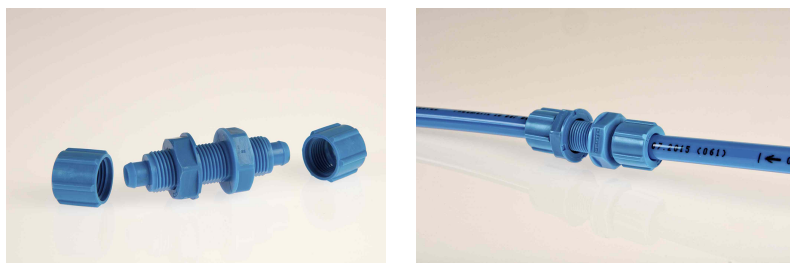
Tubo

Sikaplan® W Control Tube, a base de PU, resistente a los materiales de inyección Sika® y a presiones de inyección de hasta 7 bar.



Extensión

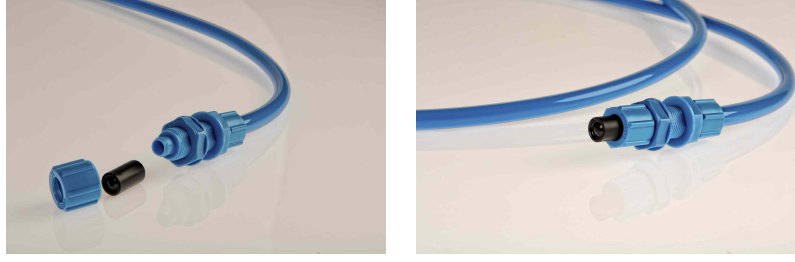
Sikaplan® W Connection Piece. Para extender los tubos de inyección. Resistente a presiones de hasta 7 bar.



Hay conectores alternativos disponibles bajo pedido.

Opciones de cierre en la caja de registro

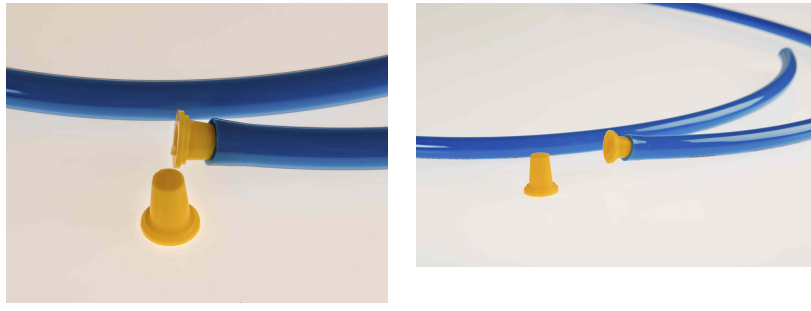
Opción 1: Para tubos de inyección a muy alta presión: SPL W Lock Cap 6mm (negro) en combinación con Sikaplan® W Connection Piece:



Opción 2: Para tubos de inyección bajo presión: SPL W Lock Connection Cap 6mm:



Opción 3: Tapones de cierre - Tipo 1. Para cerrar los extremos de los tubos durante los trabajos de construcción y evitar la entrada de polvo y suciedad. No resistente a la presión:



Conexión a la bomba de inyección

Sikaplan® W Injection piece. Para conectar el tubo de inyección con la bomba de inyección y cerrar los tubos inyectados bajo presión. Resiste presiones de inyección de hasta 7 bar.



INFORMACION TECNICA

Máxima Temperatura Ambiente de Líquidos + 35 °C máx.

INFORMACION DE APLICACIÓN

Temperatura Ambiente +5 °C mín.

INFORMACION DEL PRODUCTO

Presentación	Por favor, consulte las descripciones individuales de los productos.
Conservación	5 años de vida útil a partir de su fecha de producción si se almacena correctamente en su envase de origen, cerrados y no deteriorados.
Condiciones de Almacenamiento	Los productos deben almacenarse en su envase de origen, en lugar fresco y seco. Deben protegerse de la luz directa del sol, la lluvia, la nieve, el hielo, etc.

INSTRUCCIONES DE APLICACION

METODO DE APLICACIÓN / HERRAMIENTAS

Instalación de acuerdo con el Procedimiento de Ejecución y el dibujo de detalle estándar para la impermeabilización de sótanos y túneles con membranas de láminas Sikaplan® WP.

- 1a. Soldadura por puntos del acople - control socket - (placa base) a la membrana mediante soldadura por calor para sistemas de una sola capa.
- 1b. Soldadura estanca del acople - control socket - (placa base) a la segunda membrana para sistemas de doble capa, con orificio de 2x2 cm en la membrana debajo de la brida.
2. Conexión del tubo de PU al acople - control socket.
3. Fijación del tubo de PU a lo largo de las armaduras (parte inferior) mediante clips de plástico, no se permite el uso de alambre de acero.
4. Terminación del tubo de PU en la caja de registro, para sellarla y fijarla en el encofrado (parte de la estructura a la que se puede acceder posteriormente).

LIMITACIONES

Estos productos sólo pueden ser utilizados por empresas aprobadas por Sika. Este sistema es adecuado únicamente para la impermeabilización de membranas a base de PVC-p. Este sistema es adecuado para la inyección de resinas acrílicas en base agua solamente. Este sistema no es adecuado para la inyección de resinas epoxídicas o en base PU.

NOTAS

Todos los datos técnicos indicados en estas Hojas de Datos de Producto están basados en ensayos de laboratorio. Las medidas reales de estos datos pueden variar debido a circunstancias más allá de nuestro control.

RESTRICCIONES LOCALES

Tenga en cuenta que como resultado de las regulaciones locales específicas, el funcionamiento del producto puede variar de un país a otro. Por favor, consulte la Hoja de Datos de Producto local para la descripción exacta de los campos de aplicación.

ECOLOGIA, SEGURIDAD E HIGIENE

REGULACIÓN (EC) Nº 1907/2006 - REACH

Este producto es un artículo que cumple con la Regulación (EC) No 1907/2006 (REACH). En condiciones normales de uso, no contiene sustancias que puedan liberarse. No es necesaria la Hoja de Seguridad del producto según la norma EC-1907/2006, Artículo 31 para transportar el producto, o para usarlo. El producto no causa daño al medioambiente cuando es usado tal y como se indica. Por lo tanto, no hay necesidades de registro para sustancias en productos que sigan el Artículo 7.1 de la Regulación. Basado en nuestro conocimiento actual, este producto no contiene SVHC (sustancias de interés muy altos) de la lista de candidatos publicada por la Agencia Europea de Productos químicos en concentraciones superiores a 0,1% (w/w).

NOTAS LEGALES

Esta información y, en particular, las recomendaciones relativas a la aplicación y uso final del producto, están dadas de buena fe, basadas en el conocimiento actual y la experiencia de Sika de los productos cuando son correctamente almacenados, manejados y aplicados, en situaciones normales, dentro de su vida útil y de acuerdo con las recomendaciones de Sika. En la práctica, las posibles diferencias en los materiales, soportes y condiciones reales en el lugar de aplicación son tales, que no se puede deducir de la información del presente documento, ni de cualquier otra recomendación escrita, ni de consejo alguno ofrecido, ninguna garantía en términos de comercialización o idoneidad para propósitos particulares, ni obligación alguna fuera de cualquier relación legal que pudiera existir. El usuario debe ensayar la conveniencia de los produc-

tos para la aplicación y la finalidad deseadas. Sika se reserva el derecho de modificar las propiedades de sus productos. Se reservan los derechos de propiedad de terceras partes. Los pedidos son aceptados en conformidad con los términos de nuestras vigentes Condiciones Generales de Venta y Suministro. Los usuarios deben conocer y utilizar la versión última y actualizada de las Hojas de Datos de Productos, copias de las cuales se mandarán a quién las solicite.

OFICINAS CENTRALES Y FABRICA

Carretera de Fuencarral, 72
P. I. Alcobendas
Madrid 28108 - Alcobendas
Tels.: 916 57 23 75
Fax: 916 62 19 38

OFICINAS CENTRALES Y CENTRO LOGÍSTICO

C/ Aragoneses, 17
P. I. Alcobendas
Madrid 28108 - Alcobendas
Tels.: 916 57 23 75
Fax: 916 62 19 38



SYSTEM DATA SHEET
Sikaplan® WP Control Injection System
Octubre 2019, Versión 01.01
020704900000000001

SikaplanWPControlInjectionSystem-es-ES-(10-2019)-1-1.pdf

