



LO DESTACADO

Para la fijación de:

- Bajantes Pluviales.
- Retenedores porticones.
- Visagras porticones.
- Paneles Publicitarios.
- Carga máxima 17 kg.

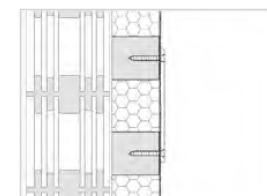
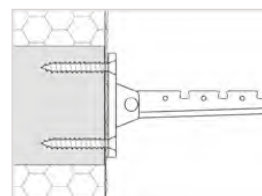
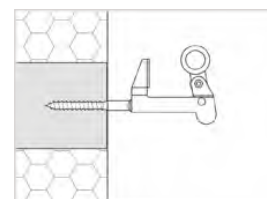
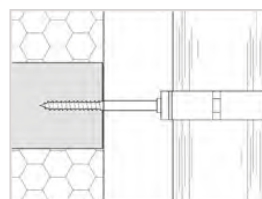


FIJACIÓN DE CARGAS SIN PUENTES TÉRMICOS

Cilindro de montaje de poliestireno, destinado a soportar cargas ligeras en los Sistemas de Aislamiento Térmico por el Exterior Coteterm.

DATOS TÉCNICOS

Composición:	Poliestireno alta densidad
Dimensiones:	Espesor 60 mm a 200 mm Diámetro 90 mm Superficie útil fijación diámetro 70 mm Densidad 170 Kg/m ³
Propiedades:	Conductividad Termica: 0,045 W/mK Reacción Fuego: B2 (DIN 4102)
Fijación:	Fijación Cilindro: Coteterm M/ Coteterm M Flex. Fijación de Carga: Tornillo tirafondos, rosca chapa o rosca madera.



PRESENTACIÓN

Cajas de 6 unidades

ALMACENAMIENTO

En sus envases cerrados y resguardados de la intemperie

HOMOLOGACIÓN

- Garantía fabricante.

SAT - SERVICIO DE ASISTENCIA TÉCNICA (900 907 070): Parexgroup informa y asesora a las empresas que lo soliciten, en la definición de productos y sistemas más adecuados durante la fase de diseño de los proyectos o para el arranque de obra. Para consultar e imprimir la ficha técnica y la ficha de seguridad del producto: www.parex.es

NOTA IMPORTANTE: Las informaciones que figuran en esta ficha resultan de nuestro conocimiento de los productos y de nuestra experiencia. Las características obtenidas in situ pueden variar en función de las condiciones de aplicación. En caso de aplicación no explícitamente prevista en el presente documento, corresponde a nuestros clientes informarse o proceder a pruebas previas representativas. La información que figura en esta ficha no puede nunca implicar una garantía por nuestra parte en cuanto a la aplicación del producto. Queda denegada cualquier responsabilidad en el caso de anomalías producidas por el uso indebido de los productos, así como por la combinación de los mismos con productos ajenos o no recomendados por PAREXGROUP MORTEROS, S.A.U. Los pedidos se aceptan de acuerdo a nuestras vigentes condiciones generales de venta. Antes de la aplicación, conviene comprobar que la presente ficha no ha sido sustituida por una edición posterior.

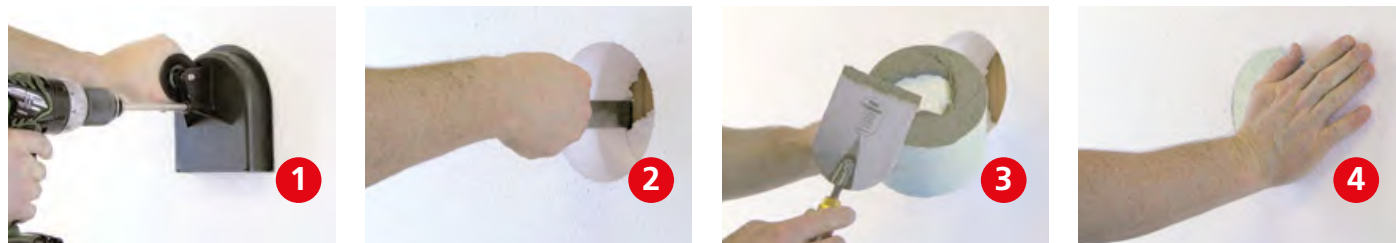
PAREXGROUP MORTEROS S.A.U. - Calle Italia 13-21 - Pol. Ind. Pla de Llerona - 08520 Les Franqueses del Vallés - Barcelona (Spain)
Tel. + 34 937 017 200 - Fax: + 34 937 017 248 - www.parex.es

REVISIÓN: Junio 2017

PUESTA EN OBRA

El lijado de la superficie del Sistema de Aislamiento es necesario realizarlo antes de la instalación del IROND.

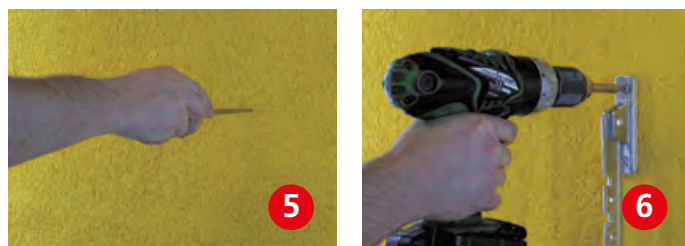
APLICACIÓN:



1. Definir el lugar de emplazamiento. Realizar el fresado.
 2. Eliminar el resto de aislante hasta alcanzar el soporte y eliminar todo resto de partículas mal adheridas.
 3. Encolar el cilindro con Coteterm M o Coteterm M Flex
 4. Introducir el cilindro sobre la zona fresada alineada con el panel aislante.
- A destacar: Debe de colocarse una armadura de refuerzo de 50 x 50 cm tipo Coteterm Malla std 167 en la zona de colocación del cilindro.

Colocación de cargas sobre el acabado decorativo:

5. Determinar la posición exacta del Cilindro
6. Atornillar el objeto a montar sobre el soporte ICYL



SAT - SERVICIO DE ASISTENCIA TÉCNICA (900 907 070): Parexgroup informa y asesora a las empresas que lo soliciten, en la definición de productos y sistemas más adecuados durante la fase de diseño de los proyectos o para el arranque de obra. Para consultar e imprimir la ficha técnica y la ficha de seguridad del producto: www.parex.es

NOTA IMPORTANTE: Las informaciones que figuran en esta ficha resultan de nuestro conocimiento de los productos y de nuestra experiencia. Las características obtenidas in situ pueden variar en función de las condiciones de aplicación. En caso de aplicación no explícitamente prevista en el presente documento, corresponde a nuestros clientes informarse o proceder a pruebas previas representativas. La información que figura en esta ficha no puede nunca implicar una garantía por nuestra parte en cuanto a la aplicación del producto. Queda denegada cualquier responsabilidad en el caso de anomalías producidas por el uso indebido de los productos, así como por la combinación de los mismos con productos ajenos o no recomendados por PAREXGROUP MORTEROS, S.A.U. Los pedidos se aceptan de acuerdo a nuestras vigentes condiciones generales de venta. Antes de la aplicación, conviene comprobar que la presente ficha no ha sido sustituida por una edición posterior.

REVISIÓN: Junio 2017