



SIKA AT WORK

TOP LIDER

PAVIMENTOS INDUSTRIALES

BUILDING TRUST





DATO DE LA OBRA

Nombre: Top Lider
Propiedad: Ahumados Domínguez
Superficie total m²: 350 m²
Fecha: marzo de 2015

REQUERIMIENTOS DEL PROYECTO

Son unas instalaciones con un pavimento en buen estado de resinas epoxi, ejecutado por Painsel en la implantación del negocio y que han mejorado. Sistema Purcem, por sus altas prestaciones mecánicas, resistencias, antideslizantes y como dice la propiedad "aquí me pones pavimentos de ese, del bueno"

La preparación del soporte es esencial para que nuestros pavimentos funcionen, así que después de este proceso (diamantado) procedemos a imprimir la superficie (Sikafloor®-161) y espolvorear arido de silice (Sikadur®-510) para conseguir una superficie lo suficientemente rugosa para un anclaje perfecto del pavimento que instalamos a continuación (Sikafloor®-20 Purcem). El acabado de este sistema lo ejecutamos con un pavimento poliuretano-cemento (Sikafloor®-20 Purcem) repartido uniformemente y trabajado con llana para darle un acabado industrial pero suficientemente uniforme para su correcto uso.

PRODUCTOS SIKA

- Sikafloor®-161
- Sikadur®-510
- Sikafloor-20 Purcem

PARTICIPANTES

Empresa aplicadora: PAINSEL, S.A.

Nuestras vigentes Condiciones Generales de Venta y suministro son de aplicación. Se ruega consultar la versión última y actualizada de la Hoja de Datos de Producto previamente a cualquier uso.



Sika, S.A.U.
Ctra. de Fuencarral, 72
P. I. Alcobendas
28108 Alcobendas (Madrid)

Contacto
Tel. 91 657 23 75
Fax: 91 662 19 38
Asesoramiento Técnico: 902 105 107
www.sika.es · info@es.sika.com



BUILDING TRUST





SIKA AT WORK

AIRBUS TABLADA

PAVIMENTOS INDUSTRIALES

BUILDING TRUST





DATO DE LA OBRA

Nombre: Airbus Tablada
 Propiedad: Airbus
 Contratista: Acciona
 Superficie total m²: 3.500 m²
 Fecha: mayo de 2015

REQUERIMIENTOS DEL PROYECTO

Hormigón y zonas de resina antiguas. Se elige Sistema de Sikafloor®-156 y autonivelante 1,5 mm de resina Sikafloor®-264, sin arido.
 (algunos criterios: ahorro de energía, mínima utilización de recursos o utilización de reciclado, mínima utilización de agua potable o reciclada...)

PRODUCTOS SIKA

■ Sikafloor®-264

PARTICIPANTES

Empresa aplicadora: PINTURAS RAMOS Y MORALES

Nuestras vigentes Condiciones Generales de Venta y suministro son de aplicación. Se ruega consultar la versión última y actualizada de la Hoja de Datos de Producto previamente a cualquier uso.



Sika, S.A.U.
 Ctra. de Fuencarral, 72
 P. I. Alcobendas
 28108 Alcobendas (Madrid)

Contacto
 Tel. 91 657 23 75
 Fax: 91 662 19 38
 Asesoramiento Técnico: 902 105 107
 www.sika.es · info@es.sika.com



BUILDING TRUST





SIKA AT WORK

COMPLEJO FERROVIARIO VALLADOLID ALTA VELOCIDAD

PAVIMENTOS INDUSTRIALES

BUILDING TRUST





DATO DE LA OBRA

Nombre: Complejo Ferroviario Valladolid Alta Velocidad
Propiedad: Valladolid Alta Velocidad
Contratista: Ute complejo Ferroviario
Superficie total m²: 8.600 m²
Fecha: junio-octubre 2015

REQUERIMIENTOS DEL PROYECTO

El complejo ferroviario de Valladolid está destinado a ser el mayor taller ferroviario de Europa. La nave principal tiene unas dimensiones de 77.000 m² y una longitud de 420 metros para albergar hasta 35 vías. La finalidad de dicho taller es la de reparación de Trenes de alta velocidad, de ancho convencional o de ancho de vía Internacional. Una vez que los vagones han llegado a taller son apeados de los carriles metálicos mediante grúas de gran capacidad y colocados sobre plataformas neumáticas que mediante un sistema de colchones de aire se deslizan sin apenas rozamiento sobre el suelo y son capaces de transportar cargas de más de 100 toneladas. La superficie donde trabajan y transportan los vagones con los colchones neumáticos es de 8600 m². Inicialmente nos encontramos la obra con la losa de cimentación en acabado de hormigón pulido con endurecedores superficiales, juntas de corte del hormigón cada 20 m² y juntas de dilatación cada aproximadamente 2000 m². Inicialmente se realizaron varias propuestas por parte de Sika con diferentes sistemas de pavimentos autonivelantes de resinas epoxi y poliuretano cemento, finalmente por parte de la dirección de obra se optó por un sistema multicapa de resina epoxi con acabado liso en poliuretano alifático. Los requisitos especiales de este sistema de transporte mediante colchones neumáticos exigía unas características al pavimento como son una superficie lisa, sin rugosidad superficial, hendiduras, fisuras, juntas, grietas, desconchones ni escalones, cualquier alteración de estas características puede provocar un desgaste prematuro de los colchones neumáticos o una pérdida de presión de aire que imposibilite el transporte de las pesadas cargas.

Nuestras vigentes Condiciones Generales de Venta y suministro son de aplicación. Se ruega consultar la versión última y actualizada de la Hoja de Datos de Producto previamente a cualquier uso.



Sika, S.A.U.
Ctra. de Fuencarral, 72
P. I. Alcobendas
28108 Alcobendas (Madrid)

Contacto

Tel. 91 657 23 75
Fax: 91 662 19 38
Asesoramiento Técnico: 902 105 107
www.sika.es · info@es.sika.com



- 1º Preparación de soporte mediante granalladora y pulidora de diamante, posterior aspirado para eliminar restos de polvo y partículas sueltas.
 - 2º Imprimación Epoxi de baja viscosidad Sikafloor®-160 aplicada a rodillo para sellar los poros y proporcionar al pavimento una unión perfecta al soporte de hormigón.
 - 3º Emplastecido mediante mortero epoxi de juntas de retracción del hormigón, fisuras y grietas existentes en la solera.
 - 4º Capa de mortero epoxi con Sikafloor®-160 y arena de cuarzo en proporción 1:1, aplicada mediante llana metálica, sobre esta capa de raseado se realiza un espolvoreo de arena de cuarzo.
 - 5º Capa de Mortero Autonivelante de resina epoxi coloreado Sikafloor®-264 con arena de cuarzo Sikadur 501 hasta conseguir una capa lisa, continua y sin poros.
 - 6º Sellado con resina de poliuretano alifático Sikafloor®-357 en color definido por DF (Ral 7040) como capa de protección anti rayado y protección de ultravioletas.
 - 7º Sellado de Juntas de dilatación y Arquetas con Sikaflex® Pro-3 según método de ejecución, Corte de la junta mediante radial con disco de diamante, Imprimación promotora de adherencia Sikaprim®-3N, Colocación de fondo de junta del diámetro adecuado y sellado con Sikaflex® Pro-3 hasta enrasar con la cota del pavimento terminado.
- Para la realización de esta obra se han seguido las directrices marcadas por Sika en cuanto a productos con bajas emisiones de volátiles, siendo la mayor parte de productos utilizados en la obra Sin disolventes y productos con un 100% sólidos. Este pavimento contribuye a la reducción del rozamiento entre el deslizador neumático y el suelo por lo que minimiza a lo largo de su vida útil estimada en más de 20 años la energía necesaria para mover cargas de gran tonelaje. Además con la aplicación de este pavimento se pretende prolongar el tiempo de servicio con un mínimo mantenimiento.

PRODUCTOS SIKA

- Sikafloor®-160 PF.
- Sikafloor®-264 Ral 7040
- Sikafloor®-357 Ral 7040 Brillo
- Sikadur®-501
- Sikaflex® Pro 3

PARTICIPANTES

Empresa aplicadora: REPARACIONES PAVIMENTOS E IMPERMEABILIZACIONES, S.L.

BUILDING TRUST





SIKA AT WORK

COLEGIO MAESTRO RODRIGO-ARANJUEZ

PAVIMENTOS INDUSTRIALES

BUILDING TRUST





DATO DE LA OBRA

Nombre: Colegio Maestro Rodrigo-Aranjuez
Propiedad: Comunidad Madrid
Contratista: EIFFAGE
Superficie total m²: 530 m²
Fecha: diciembre de 2015

REQUERIMIENTOS DEL PROYECTO

Colegio de nueva construcción donde nos encontramos un soporte adecuado para la colocación del pavimento, un hormigón semipulido (recomendado por Painsel).

El sistema es un pavimento deportivo tipo Pulastic Classic 90. El motivo de la elección de este sistema es porque estaba prescrito un sistema de estas características y el nuestro (Pulastic) es el sistema de más calidad del mercado y la Consejería de Educación de la Comunidad e Madrid quería probar este tipo de pavimento, con la mejor aplicación del mismo.

Empezamos preparando el soporte, mediante un lijado y aspirado de la superficie, seguidamente procedemos a la colocación de la manta de caucho (Regupol) adherida al soporte con la aplicación de pegamento (Tacl-ST), esta fase es muy importante y laboriosa, porque la buena colocación del caucho, pese a su volumen y peso, es lo que nos va a dar una buena continuidad al resto de las capas. Seguidamente la aplicación del tapaporos (Pulastic EG) Nos da un soporte totalmente sellado para un pavimento deportivo continuo y sin poros. Aplicamos a continuación, respetando los tiempos de curado, el autonivelante totalmente elástico (Pulastic GM 1.500) lo que nos da un soporte liso y uniforme, dándole al sistema esa elasticidad que lo hace tan cómodo en su uso junto al caucho. Por último le aplicamos 2 manos cruzadas de revestimiento (Pulastic Coating-221) que le da ese acabado mate sedoso que le aporta una textura antideslizante y estética.

PRODUCTOS SIKA

- Regupol®-6015
- Tacl-ST
- Pulastic EG
- Pulastic GM 1.500
- Pulastic Grating

PARTICIPANTES

Empresa aplicadora: PAINSEL, S.A.

Nuestras vigentes Condiciones Generales de Venta y suministro son de aplicación. Se ruega consultar la versión última y actualizada de la Hoja de Datos de Producto previamente a cualquier uso.



Sika, S.A.U.
Ctra. de Fuencarral, 72
P. I. Alcobendas
28108 Alcobendas (Madrid)

Contacto
Tel. 91 657 23 75
Fax: 91 662 19 38
Asesoramiento Técnico: 902 105 107
www.sika.es · info@es.sika.com



BUILDING TRUST





SIKA AT WORK

GAZC, SEVILLA

PAVIMENTOS INDUSTRIALES

BUILDING TRUST





DATO DE LA OBRA

Nombre: GAZC, SEVILLA
 Propiedad: GAZC
 Superficie total m²: 2.717 m²
 Fecha: mayo de 2015

REQUERIMIENTOS DEL PROYECTO

Instalaciones en uso con hormigón sucio y con revestimientos en algunas zonas que hay que eliminar para la correcta realización del nuevo pavimento.

La ejecución, debido a estar en uso, hay que organizarla para la buena ejecución y la continua producción en las instalaciones.

El sistema elegido es el mismo que ya habíamos implantado en sus instalaciones de Getafe, pavimento autonivelante a base de resinas epoxi (Sikafloor®-264). Es un pavimento de altas prestaciones, fácil limpieza, estética muy espectacular, permite tener unas instalaciones con un aspecto limpio y ordenado muy fácil de mantener y que luce su mantenimiento.

Empezamos por una preparación costosa y muy trabajada, en las zonas más sucias y en las zonas con revestimiento, primero se fresa la superficie para eliminar suciedad y revestimiento no deseado. Una vez conseguido esto diamantamos toda la superficie para una correcta apertura de poro y con ello un buen anclaje de la resina. Una vez preparado el soporte, procedemos a la imprimación del mismo con resinas epoxi (Sikafloor®-160) con una buena penetración y sellado del soporte. Aplicación de mortero autonivelante a base de resinas epoxi (Sikafloor®-264) con lo que conseguimos un soporte regularizado, liso y un acabado adecuado a las necesidades del cliente.

En algunas zonas donde el hormigón tenía solo 1 semana desde su ejecución, colocamos una barrera temporal de humedad (Sikafloor®-81 EpoCem® y Sikaguard®-720 EpoCem®) para una ejecución en tiempo y plazos adecuados a las necesidades del cliente.

PRODUCTOS SIKA

- Sikafloor®-160
- Sikafloor®-264
- Sikadur®-501
- Sikafloor® EpoCem® Module
- Sikafloor®-81 EpoCem®
- Sikaguar®-720 EpoCem®

PARTICIPANTES

Empresa aplicadora: PAINSEL, S.A.

Nuestras vigentes Condiciones Generales de Venta y suministro son de aplicación. Se ruega consultar la versión última y actualizada de la Hoja de Datos de Producto previamente a cualquier uso.



Sika, S.A.U.
 Ctra. de Fuencarral, 72
 P. I. Alcobendas
 28108 Alcobendas (Madrid)

Contacto
 Tel. 91 657 23 75
 Fax: 91 662 19 38
 Asesoramiento Técnico: 902 105 107
 www.sika.es · info@es.sika.com



BUILDING TRUST





SIKA AT WORK

PAVIMENTO CENTRO COMERCIAL MALAGA OCIO

PAVIMENTOS INDUSTRIALES

BUILDING TRUST





DATO DE LA OBRA

Nombre: Pavimento Centro Comercial Malaga Ocio
Propiedad: IBERDROLA
Superficie total m²: 900 m²
Fecha: 10 al 30 de noviembre de 2015

REQUERIMIENTOS DEL PROYECTO

Bastante deteriorado la resina antigua.
Reparación e imprimación de Resina 156 y sellado con Sikafloor®-264.

PRODUCTOS SIKA

- Resina 156
- Sikafloor®-264

PARTICIPANTES

Empresa aplicadora: PINTURA Y DECORACIÓN DIEGUEZ .

Nuestras vigentes Condiciones Generales de Venta y suministro son de aplicación.
Se ruega consultar la versión última y actualizada de la Hoja de Datos de Producto
previamente a cualquier uso.



Sika, S.A.U.
Ctra. de Fuencarral, 72
P. I. Alcobendas
28108 Alcobendas (Madrid)

Contacto
Tel. 91 657 23 75
Fax: 91 662 19 38
Asesoramiento Técnico: 902 105 107
www.sika.es · info@es.sika.com



BUILDING TRUST





SIKA AT WORK

PAVIMENTO MILITARES GIBRALTAR

PAVIMENTOS INDUSTRIALES

BUILDING TRUST





DATO DE LA OBRA

Nombre: Pavimento Militares Gibraltar
 Propiedad: Military Gibraltar
 Contratista: Profield Ltd.
 Superficie total m²: xxx m²
 Fecha: xxxxxxxxxxxx de 2015

REQUERIMIENTOS DEL PROYECTO

Hormigón en muy mal estado y con restos de resina.
 Maquinarias y mucha contaminación.
 Resistencias químicas y mucho paso de maquinaria. Sistema 9 mm de Sikafloor®-20 PurCem®
 Sistema de Sikafloor®-156 mas expolvoreo de arido. Sikafloor®-20 Pur-Cem® y sellado con Sikafloor®-31 PurCem®

PRODUCTOS SIKA

- Sikafloor®-20 PurCem®
- Sikafloor®-31 PurCem®
- Sikafloor®-156

PARTICIPANTES

Empresa aplicadora: JAD EDIFICACIÓN E INGENIERIA

Nuestras vigentes Condiciones Generales de Venta y suministro son de aplicación.
 Se ruega consultar la versión última y actualizada de la Hoja de Datos de Producto previamente a cualquier uso.



Sika, S.A.U.
 Ctra. de Fuencarral, 72
 P. I. Alcobendas
 28108 Alcobendas (Madrid)

Contacto
 Tel. 91 657 23 75
 Fax: 91 662 19 38
 Asesoramiento Técnico: 902 105 107
 www.sika.es · info@es.sika.com





SIKA AT WORK

PAVIMENTO INDUSTRIAL EN PAPELERA BRANDÍA - SANTIAGO DE COMPOSTELA

PAVIMENTOS INDUSTRIALES

BUILDING TRUST





DATO DE LA OBRA

Nombre: Pavimento Industrial en Papelera Brandía – Santiago de Compostela.

Propiedad: Papelera Brandía

Contratista: Constr. La Rosaleda

Superficie total m²: 1.200 m²

Fecha: julio a agosto de 2015

REQUERIMIENTOS DEL PROYECTO

Se trata de la ejecución de un pavimento de resina epoxi para una industria dedicada a la fabricación de papel, embalajes, bolsas, etc. Papelera Brandía en Santiago de Compostela.

Inicialmente el pavimento se encontraba en un estado bastante deteriorado, debido a su antigüedad y su intenso uso, con zonas que había recibido actuaciones previas, y zonas que sufren de una gran agresión química.

Se opta por una solución basada en el sistema Sikafloor®-264, resina epoxi de gran resistencia mecánica, química y a la abrasión.

Previamente se tuvieron que realizar reparaciones en zonas más deterioradas, mediante picado de partes sueltas, saneado, limpieza, etc. Estos baches se rellenan con mortero de resina epoxi.

El tratamiento del revestimiento consistió, tras una intensa preparación del soporte con maquinaria específica para abrir el poro del hormigón, en la aplicación de un sistema basado en Sikafloor®-264, una primera capa de imprimación de anclaje Sikafloor®-163 extendida a llana con incorporación de árido de cuarzo. Posteriormente se aplica una capa intermedia de Sikafloor®-264 con incorporación de árido de cuarzo extendida a llana.

Finalmente se aplica una doble capa de Resina epoxi Sikafloor®-264.

El tratamiento incluye el tratamiento de cajeadado y sellado de juntas con masilla elástica de poliuretano específica Sikaflex® PRO-3 WF y el marcado y señalización de líneas, zonas determinadas a indicación de la pro-

PRODUCTOS SIKA

- Sikafloor®-163
- Sikafloor®-264
- Sikaflex® PRO-3 WF

PARTICIPANTES

Empresa aplicadora: IMPERNOSA

Nuestras vigentes Condiciones Generales de Venta y suministro son de aplicación. Se ruega consultar la versión última y actualizada de la Hoja de Datos de Producto previamente a cualquier uso.



Sika, S.A.U.
Ctra. de Fuencarral, 72
P. I. Alcobendas
28108 Alcobendas (Madrid)

Contacto

Tel. 91 657 23 75
Fax: 91 662 19 38
Asesoramiento Técnico: 902 105 107
www.sika.es · info@es.sika.com



BUILDING TRUST





SIKA AT WORK

PARKING CASARES, MÁLAGA

PAVIMENTOS INDUSTRIALES

BUILDING TRUST





DATO DE LA OBRA

Nombre: Pavimento Parking Casares (Málaga)
Propiedad: Ayuntamiento Casares
Contratista: Construcciones Sánchez Domínguez, S.A. (Sando)
Superficie total m²: 4.900 m²
Fecha: 01 de enero al 23 de diciembre de 2015

REQUERIMIENTOS DEL PROYECTO

Preparación soporte mediante preparación mecánica de la superficie consistente en un lijado con disco de diamante sobre un hormigón fratasado. Aplicación sistema de resina epoxi al agua Sikafloor®-2530 en tres capas siendo la primera de imprimación con una dilución de un 10%. En las rampas se espolvorea árido de cuarzo de sílice a saturación entre la segunda y tercera capa para crear una superficie antideslizante Clase 3 según el CTE. El árido utilizado es el Sikadur®-510

PRODUCTOS SIKA

- Sikafloor®-2530 (Ral 5012)
- Sikafloor®-2530 (Ral 6010)
- Sikafloor®-2530 (Ral 3001)
- Sikafloor®-2530 (Ral 4006)
- Sikafloor®-2530 (Ral 7037)
- Sikadur®-510

PARTICIPANTES

Empresa aplicadora: APLICACIONES DIEGUEZ, S.L

Nuestras vigentes Condiciones Generales de Venta y suministro son de aplicación. Se ruega consultar la versión última y actualizada de la Hoja de Datos de Producto previamente a cualquier uso.



Sika, S.A.U.
Ctra. de Fuencarral, 72
P. I. Alcobendas
28108 Alcobendas (Madrid)

Contacto
Tel. 91 657 23 75
Fax: 91 662 19 38
Asesoramiento Técnico: 902 105 107
www.sika.es · info@es.sika.com



BUILDING TRUST





SIKA AT WORK

CENTRO DE INVESTIGACIÓN MARINA DE VILANOVA DE AROUSA - PONTEVEDRA

PAVIMENTOS INDUSTRIALES

BUILDING TRUST





DATO DE LA OBRA

Nombre: Pavimento en Centro de Investigación Marina de Vilanova de Arousa - Pontevedra

Propiedad: CIMA

Contratista: Xunta de Galicia, Consellería Do Medio Rural e Do Mar

Superficie total m²: 300 m²

Fecha: 01 de enero al 23 de diciembre de 2015

REQUERIMIENTOS DEL PROYECTO

Preparación del soporte mediante el fresado o escarificado hasta rebajar, aproximadamente, un centímetro y a continuación aspirado de toda la superficie.

Previamente se humedeció el soporte hasta la saturación, evitando la formación de charcos. A continuación se aplicó con rodillo una resina acrílica a base de polímeros en dispersión, en base agua, usada como imprimación y sellado del soporte. Se aplicaron dos capas con una dilución 1:3 de Sika® Level-01 Primer con agua. Se aplicó la segunda capa una vez que la primera secura.

Para aplicar el Sikafloor® Level-50, el cementoso autonivelante, se esperó 3 horas. Vertida la mezcla sobre la superficie preparada, se extendió con rastrillo de goma hasta un espesor de 1-1,5 cm y se pasó un rodillo de púas en dos direcciones para eliminar el aire ocluido.

Al día siguiente se prepararon las juntas en la zona de acceso.

Una vez realizada la abertura, de la junta, mediante medios mecánicos y aspirado, se procede a la colocación de cinta de carroceros en los labios de la junta para aplicar la imprimación Sika® Primer-3 mediante brocha.

Pasados 40 minutos se realizó el sellado de juntas con el Sikaflex® PRO-3, un sellador con altas resistencias mecánicas monocomponeente que cura con la humedad ambiental.

PRODUCTOS SIKA

- Sika® Level-01 Primer
- Sikafloor® Level-50
- Sika® Primer-3
- Sikaflex® PRO-3

PARTICIPANTES

Empresa aplicadora: COMERCIAL DOCA, S.L.

Nuestras vigentes Condiciones Generales de Venta y suministro son de aplicación. Se ruega consultar la versión última y actualizada de la Hoja de Datos de Producto previamente a cualquier uso.



Sika, S.A.U.
Ctra. de Fuencarral, 72
P. I. Alcobendas
28108 Alcobendas (Madrid)

Contacto
Tel. 91 657 23 75
Fax: 91 662 19 38
Asesoramiento Técnico: 902 105 107
www.sika.es · info@es.sika.com



BUILDING TRUST





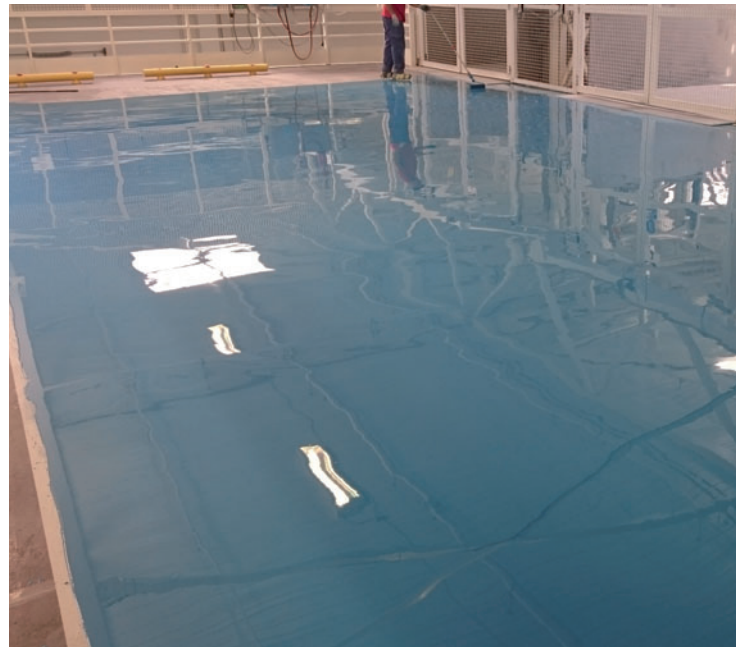
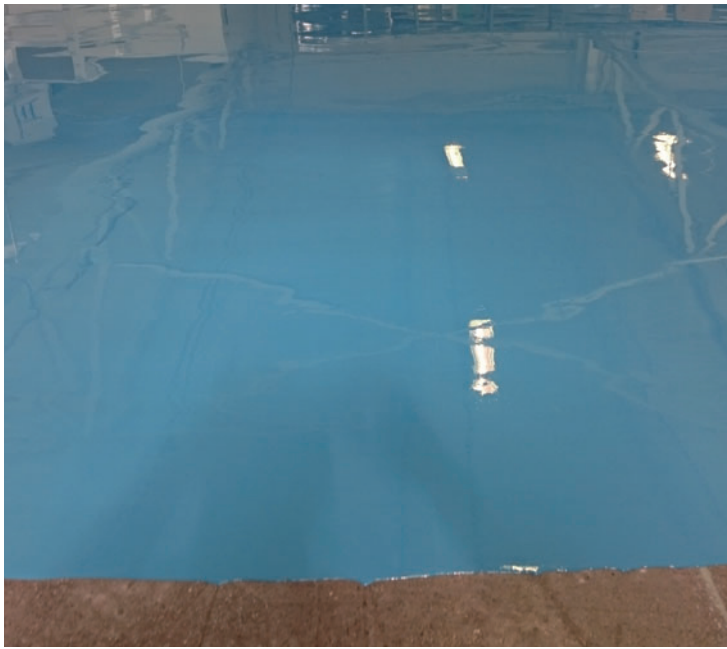
SIKA AT WORK

FONTESTAD

PAVIMENTOS INDUSTRIALES

BUILDING TRUST





DATO DE LA OBRA

Nombre: FONTESTAD
Propiedad: FONTESTAD
Superficie total m²: 1.500 m²
Fecha: agosto de 2015

REQUERIMIENTOS DEL PROYECTO

Forjado con problemas importantes de fisuración y como consecuencia de ellos gran formación de polvo.

Se recomienda una solución flexible pero dura (Sikafloor®-326), para evitar la producción de fisuras y poder absorber los movimientos estructurales del forjado.

Se realiza una muestra de 5 m² para comprobar el funcionamiento del sistema propuesto. 6 meses después nos confirman que la muestra se está comportando y solicitan la ejecución de la obra.

PRODUCTOS SIKA

- Sikafloor®-161
- sikafloor®-326

PARTICIPANTES

Empresa aplicadora: PAVICOM

Nuestras vigentes Condiciones Generales de Venta y suministro son de aplicación. Se ruega consultar la versión última y actualizada de la Hoja de Datos de Producto previamente a cualquier uso.



Sika, S.A.U.
Ctra. de Fuencarral, 72
P. I. Alcobendas
28108 Alcobendas (Madrid)

Contacto
Tel. 91 657 23 75
Fax: 91 662 19 38
Asesoramiento Técnico: 902 105 107
www.sika.es · info@es.sika.com



BUILDING TRUST





SIKA AT WORK FORD

PAVIMENTOS INDUSTRIALES

BUILDING TRUST





DATO DE LA OBRA

Nombre: FORD
Propiedad: FORD
Contratista: MONCOBRA
Superficie total m²: 8.500 m²
Fecha: 2015

REQUERIMIENTOS DEL PROYECTO

Desde la construcción y por medio del aplicador nos piden una solución para el revestimiento del pavimento de la nave de motores, para ello nos envían fotografías de una factoría de Estados Unidos con un acabado texturado, solicitando algo similar.

Ante las condiciones del soporte (humedad) se propone una solución con un producto transpirable (Sikafloor®-2530 W), del cual mnos piden una muestra insitu.

El producto debe fabricarse en los rales 7015 y 7046.

Granulado del soporte, aplicación de una capa de imprimación con el propio producto diluido, una capa adicional con 2% de Extender T y otra final de sellado, el consumo total es de 1kg/m²

PRODUCTOS SIKA

- Sikafloor®-2530 W
- Extender T

PARTICIPANTES

Empresa aplicadora: DEPISA

Nuestras vigentes Condiciones Generales de Venta y suministro son de aplicación. Se ruega consultar la versión última y actualizada de la Hoja de Datos de Producto previamente a cualquier uso.



Diseño y producción en instalaciones de Alcobendas (Madrid)



UNE-EN ISO 14001



RESPONSIBLE CARE
El Compromiso de la industria Química con el Desarrollo Sostenible

Sika, S.A.U.

Ctra. de Fuencarral, 72
P. I. Alcobendas
28108 Alcobendas (Madrid)

Contacto

Tel. 91 657 23 75
Fax: 91 662 19 38
Asesoramiento Técnico: 902 105 107
www.sika.es · info@es.sika.com



BUILDING TRUST





SIKA AT WORK

REHABILITACIÓN FÁBRICA REXAM

PAVIMENTOS INDUSTRIALES

BUILDING TRUST





DATO DE LA OBRA

Nombre: Rehabilitación fábrica Rexam
 Propiedad: Rexam
 Contratista: Rexam
 Superficie total m²: 520 m²
 Fecha: septiembre de 2015

REQUERIMIENTOS DEL PROYECTO

Se trata de una rehabilitación total de la fábrica debido al cambio de la fabricación de latas de ojalata a aluminio. Para ello necesitan la instalación de una máquina de gran tonelaje que lavará las latas una vez acabado el proceso de fabricación.

Se decide la colocación de Sikafloor®-20 PurCem®, por aguantar altas temperaturas y tener grandes resistencias a productos químicos, utilizados en el proceso de lavado.

También es decisivo, el cumplir con los certificados alimentarios.

Preparación:

- 1.- Fresado de la superficie y retirada del antiguo pavimento
- 2.- Corte de losa de hormigón con diamante para realización de canaleta
- 3.- Aplicación de puentede unión Sikadur®-32 EF
- 4.- Formación de pendientes con mortero M-10 aditivado con SikaFiber® y Sikaflex®, para facilitar la evacuación del agua hacia la canaleta.
- 5.- Aplicación de Sikafloor®-20 PurCem® en 7 mm de espesor
- 6.- Tratamiento de la canaleta con Sikafloor®-381
- 7.- Colocación de rejilla tramex galvanizada
- 8.- Realización de cortes para juntas de dilatación, aplicación de imprimación, fondo de juntas y sellado con masilla de poliuretano, Sikaflex® PRO-3

PRODUCTOS SIKA

- Sikafloor®-20 PurCem®
- Sikafloor®-381
- Sikadur®-32 EF
- Sikaflex® PRO-3

PARTICIPANTES

Empresa aplicadora: GEORA

Nuestras vigentes Condiciones Generales de Venta y suministro son de aplicación. Se ruega consultar la versión última y actualizada de la Hoja de Datos de Producto previamente a cualquier uso.



Sika, S.A.U.
 Ctra. de Fuencarral, 72
 P. I. Alcobendas
 28108 Alcobendas (Madrid)

Contacto
 Tel. 91 657 23 75
 Fax: 91 662 19 38
 Asesoramiento Técnico: 902 105 107
 www.sika.es · info@es.sika.com





SIKA AT WORK

REFORMA INTEGRAL DE VIVIENDA

PAVIMENTOS INDUSTRIALES

BUILDING TRUST





DATO DE LA OBRA

Nombre: Reforma integral de vivienda
Propiedad: Antonio Abellán Martínez
Contratista: ADAM, S.L.
Superficie total m²: 140 m²
Fecha: agosto al octubre de 2015

REQUERIMIENTOS DEL PROYECTO

La obra que presentamos es sobre la realización del pavimento de una vivienda en la que se ha realizado una reforma completa de la misma.

El propietario nos requiere un pavimento continuo de resina epoxi decorativo en todas sus estancias para una superficie de 140m².

Dado que el pavimento existente es un terrazo pulido se decide realizar el siguiente sistema.

En primer lugar se procede a un desbastado intenso del terrazo existente, con disco de diamante, para preparar muy bien el soporte, eliminar la contaminación y conseguir un revestimiento resistente mecánicamente.

Colocación de mortero cementoso monocomponente, SikaRep®-414, para la nivelación del pavimento, previa aplicación de resina como puente de unión, en aquellas zonas de eliminación de tabiques y desniveles entre salas.

Se realiza el sellado de todas las juntas para evitar que se nos marquen en el mortero autonivelante como consecuencia de una merma.

Procedemos a la aplicación de imprimación epoxi Sikafloor®-156 con posterior espolvoreo de árido para garantizar el agarre del sistema al soporte.

Realización del extendido del Sika® Level-16 mediante llana dentada para garantizar que el mortero se distribuya en toda la superficie uniformemente, llegando a un espesor medio de 1 cm.

Se realizó el amasado mediante amasadoras específicas, siendo de especial importancia conseguir la adecuada planimetría para asegurar la correcta cobertura del soporte.

Previo al extendido del Sika® Level-16 se colocó perimetralmente un burlete adherido, a modo de junta, para facilitar las dilataciones del pavimento y evitar fisuraciones del mortero autonivelante por cambios de temperatura.

Tras el secado del mortero autonivelante se procede a la aplicación de una capa de Sikafloor®-161 como puente de unión entre el autonivelante cementoso y el autonivelante de resina.

Se aplica entonces el mortero autonivelante Sikafloor®-264 mezclado con Sikadur®-501 a partes iguales, aplicado con llana dentada y en un espesor aproximado de 2 mm, en color gris RAL 7035.

Seguidamente se pasa el rodillo de púas para evitar la aparición de burbujas mediante un correcto aireado del autonivelante epoxi, además de facilita el extendido del producto y su nivelación.

Finalmente y como acabado del sistema se realiza un leve lijado y aspirado del mortero autonivelante de resina, y se procede al sellado del pavimento con Sikafloor®-357 sp en color gris RAL 7035., en dos manos, confiriéndole al pavimento mayor resistencia a la abrasión y al desgaste.

PRODUCTOS SIKA

- SikaRep®-414
- Sikadur®-501
- Sikafloor®-156
- Sikafloor®-161
- Sikafloor®-264
- Sika® Level-16

PARTICIPANTES

Empresa aplicadora: Manuel García García (MG2)
Inversiones de Murcia, S.L. (Lab. Horysu)

Nuestras vigentes Condiciones Generales de Venta y suministro son de aplicación. Se ruega consultar la versión última y actualizada de la Hoja de Datos de Producto previamente a cualquier uso.



Sika, S.A.U.

Ctra. de Fuencarral, 72
P. I. Alcobendas
28108 Alcobendas (Madrid)

Contacto

Tel. 91 657 23 75
Fax: 91 662 19 38
Asesoramiento Técnico: 902 105 107
www.sika.es · info@es.sika.com



BUILDING TRUST





SIKA AT WORK

SUELO DEPORTIVO EN COLEGIO SAN BERNARD, GIBRALTAR

PAVIMENTOS INDUSTRIALES

BUILDING TRUST





DATO DE LA OBRA

Nombre: Suelo Deportivo Colegio San Bernard, Gibraltar
 Propiedad: Gobierno de Gibraltar
 Contratista: JBS GIBRALTAR LTD.
 Superficie total m²: 317 m²
 Fecha: 06 al 15 de julio de 2015

REQUERIMIENTOS DEL PROYECTO

El edificio actual es el resultado de una moderna remodelación del antiguo St Bernard Hospital, que fue en tiempos primer y único hospital en Gibraltar. El colegio actual, considerado el mejor dotado de Gibraltar, alberga dieciséis aulas de Enseñanza Secundaria, biblioteca, salas temáticas, pista deportiva, pabellón cubierto, salón de actos y aparcamiento subterráneo. El contratista principal incluye en las obras la construcción de una pista deportiva y cuenta con nuestros servicios especializados para proponer e instalar el pavimento deportivo necesario para su acabado.

Se precisa un suelo que permita el uso intensivo de los escolares y que por sus características evite la aparición de lesiones, sea confortable y técnicamente óptimo para el ejercicio de deportes y juegos.

Entre las opciones propuestas se acepta el Sistema Pulastic Sika Comfort Court 50. Este suelo tiene un grado óptimo de resistencia al deslizamiento sin la fricción excesiva que puede provocar torceduras. Además su elasticidad más allá de ser confortable, protege al usuario de lesiones a largo plazo (microtraumas repetitivos por impactos en superficies rígidas), algo muy importante en niños en fase de crecimiento.

El Pulastic Sika Comfort Court tiene muy buena absorción de sonido, aísla térmicamente y es perfectamente uniforme, lo que permite el buen comportamiento en rebotes y rodadura. Además resiste la decoloración que ocasiona la luz solar y es estable a los cambios de temperatura y humedad.

Muy importante es que se aplica sin juntas, evitando así puntos húmedos por los que puedan aparecer hongos y mohos.

Nuestras vigentes Condiciones Generales de Venta y suministro son de aplicación. Se ruega consultar la versión última y actualizada de la Hoja de Datos de Producto previamente a cualquier uso.



Sika, S.A.U.
 Ctra. de Fuencarral, 72
 P. I. Alcobendas
 28108 Alcobendas (Madrid)

Contacto
 Tel. 91 657 23 75
 Fax: 91 662 19 38
 Asesoramiento Técnico: 902 105 107
 www.sika.es · info@es.sika.com



Proceso:

- 1 Primeramente limpiamos toda la superficie de la pista, en hormigón nuevo. Se eliminaron restos sueltos, mal adheridos y prominencias. Finalizamos la limpieza con un aspirado en profundidad.
- 2 Aplicamos una capa de adhesivo Tacly ST, compuesto de poliuretano libre de disolventes con un consumo aproximado de 1 Kg/m².
- 3 Extendemos una lámina de amortiguación de caucho granulado de 4 mm de espesor, especial para pavimentos deportivos Regupol 6015 H, es muy duradera, resistente a los impactos, además de absorber ruidos y aislar térmicamente.
- 4 Aplicamos una capa tapaporos con membrana líquida de poliuretano Pulastic EG/SO, con buenas resistencias mecánicas, autonivelante y flexible, que acabamos texturado, como es recomendable para instalaciones deportivas de exterior. El consumo aproximado de esta capa fue de 900 gr/m².
- 5 Aplicamos una segunda capa del mismo producto, en este caso con un consumo aproximado de 850 gr/m².
- 6 Damos una capa de sellado con un revestimiento de poliuretano coloreado, Pulastic 221, con propiedades de fricción óptimas para la práctica del deporte, de acabado mate para evitar los reflejos. Con él se consigue una buena resistencia a la abrasión, buena solidez de color y flexibilidad permanente. Su consumo aproximado fue de 135 gr/m².
- 7 Finalizamos el sistema con el pintado de las líneas de marcación de la pista, Sika Line Paint.

Consideramos esta obra sostenible porque los productos utilizados no tienen presencia de metales pesados como plomo, cadmio o mercurio. El sistema empleado cumple las normas europeas para suelos deportivos EN 14904, es reciclable y cumple la normativa europea sobre Compuestos Orgánicos Volátiles (VOC).

PRODUCTOS SIKA

- Tacly ST
- Regupol-6015H
- Pulastic EG/SO
- Pulastic-221
- Sika Line Paint

PARTICIPANTES

Empresa aplicadora: SOLUCIONES ESPECIALIZADAS PARA LA CONSTRUCCION S.L.U. (SOECO)





SIKA AT WORK

EJECUCION DE CUBIERTA APTA PARA EL TRAFICO RODADO EN PUERTO BANUS (MARBELLA)

PAVIMENTOS INDUSTRIALES

BUILDING TRUST





DATO DE LA OBRA

Nombre: Ejecución de cubierta apta para el tráfico rodado en Puerto Banus (Marbella)
 Propiedad: SAFAMOTOR
 Contratista: APIMOSA
 Superficie total m²: 2.500 m²
 Fecha: mayo a noviembre de 2015

REQUERIMIENTOS DEL PROYECTO

El estado de la cubierta previo a las actuaciones mostraba un profundo nivel de deterioro con fisuración generalizadas y erráticas, elementos de evacuación de aguas pluviales mal dimensionados y una superficie de rodadura con mala adherencia y altamente degradada por el continuo tránsito de coches en su cubierta, la cual se usa para almacenarlos. Especialmente afectadas se presentaban las zonas próximas a los montacargas donde vehículos de gran peso frenaban y giraban. Pero lo más grave era la heterogeneidad de los losas bajo el pavimento donde había zonas sin impermeabilización alguna y el agua circulaba por el interior de los diversos paquetes o capas hasta salir literalmente en cascadas por el interior de los concesionarios Porsche y BMW, dando una pésima imagen a la propiedad. Todos estos problemas quedaron resueltos con las actuaciones proyectadas.

Sistema elegido. Motivos de esta elección. Aunque en un principio la propiedad consultó acerca de un sistema más convencional para la impermeabilización de la cubierta, vistas las necesidades estéticas y el alto nivel de exigencia por el continuo tránsito de vehículos y los numerosos giros y operaciones agresivas para el pavimento se optó finalmente por la aplicación del Sistema CARPARKDECK de Sika.

Preparación del soporte mediante diamantado

Aplicación de imprimación con Sikafloor®-156 con espolvoreado de arido

Aplicación de impermeabilización a base de Sikafloor®-326

Aplicación de capa de rodadura a base de Sikafloor®-326 con arido

Nuestras vigentes Condiciones Generales de Venta y suministro son de aplicación. Se ruega consultar la versión última y actualizada de la Hoja de Datos de Producto previamente a cualquier uso.

PRODUCTOS SIKA

- Sikafloor®-156
- Sikafloor®-326
- Sikafloor®-357

PARTICIPANTES

Empresa aplicadora: APIMOSA, S.L.



Sika, S.A.U.
 Ctra. de Fuencarral, 72
 P. I. Alcobendas
 28108 Alcobendas (Madrid)

Contacto
 Tel. 91 657 23 75
 Fax: 91 662 19 38
 Asesoramiento Técnico: 902 105 107
 www.sika.es · info@es.sika.com





SIKA AT WORK

QUIROFANO HOSPITAL PARQUE SAN ANTONIO

PAVIMENTOS INDUSTRIALES

BUILDING TRUST





DATO DE LA OBRA

Nombre: Quirofano Hospital Parque San Antonio
Propiedad: C.H.PARQUE SAN ANTONIO
Contratista: GRUPO VITHAS
Superficie total m²: 190 m²
Fecha: octubre a noviembre de 2015

REQUERIMIENTOS DEL PROYECTO

Sistema antiestático.
Sikafloor® Level-50 como nivelación.
Con imprimación Sikafloor®-156
Sikafloor®-220 conductive y con Sikafloor®-262 AS

PRODUCTOS SIKA

- Sikafloor®-156
- Sikafloor®-220
- Sikafloor®-262 AS
- Sikafloor® Level-50

PARTICIPANTES

Empresa aplicadora: APIMOSA, S.L.

Nuestras vigentes Condiciones Generales de Venta y suministro son de aplicación.
Se ruega consultar la versión última y actualizada de la Hoja de Datos de Producto
previamente a cualquier uso.



Sika, S.A.U.

Ctra. de Fuencarral, 72
P. I. Alcobendas
28108 Alcobendas (Madrid)

Contacto

Tel. 91 657 23 75
Fax: 91 662 19 38
Asesoramiento Técnico: 902 105 107
www.sika.es · info@es.sika.com



BUILDING TRUST





SIKA AT WORK

HOSPITAL REINA SOFIA, CORDOBA

PAVIMENTOS INDUSTRIALES

BUILDING TRUST





DATO DE LA OBRA

Nombre: Pavimento Hospital Reina Sofia Cordoba
Propiedad: Junta Andalucia
Contratista: Ferroserv Servicios y Obras
Superficie total m²: 500 m²
Fecha: mayo a septiembre de 2015

REQUERIMIENTOS DEL PROYECTO

Soleria tipo terrazo.
Imprimacion Sikafloor®-156 con autonivelante de Sikafloor®-264 2mm ex-
polvoreo de chip de color y sellado con sikafloor®-316 brillante.

PRODUCTOS SIKA

- Sikafloor®-156
- Sikafloor®-264
- Sikafloor®-316

PARTICIPANTES

Empresa aplicadora: JOYMA PAVIMENTOS E IMPERMEABILIZACIONES

Nuestras vigentes Condiciones Generales de Venta y suministro son de aplicación.
Se ruega consultar la versión última y actualizada de la Hoja de Datos de Producto
previamente a cualquier uso.



Sika, S.A.U.
Ctra. de Fuencarral, 72
P. I. Alcobendas
28108 Alcobendas (Madrid)

Contacto
Tel. 91 657 23 75
Fax: 91 662 19 38
Asesoramiento Técnico: 902 105 107
www.sika.es · info@es.sika.com



BUILDING TRUST

