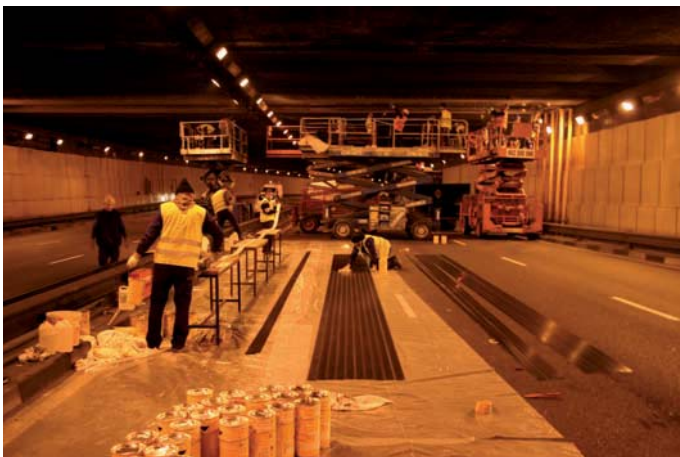


Refuerzo en el Intercambiador de Plaza Castilla (2.ª Fase)



El intercambiador de autobuses urbanos de Plaza de Castilla, con 12.000 metros cuadrados de superficie, es el más grande de Europa en su modalidad. La reforma del nuevo intercambiador se ha hecho de forma simultánea con la ampliación y remodelación de la estación de Metro en este punto de la red.

Los viajeros contarán con una nueva terminal en la superficie dotada con 22 dársenas de autobús que complementarán a las 30 del intercambiador subterráneo inaugurado en 2008. En estas nuevas instalaciones, estarán, sobre todo, los vehículos de la Empresa Municipal de Transportes (EMT).

El intercambiador en superficie, donde tienen su cabecera 13 líneas de la EMT, dispondrá además con una comunicación directa con el nuevo vestíbulo norte de la estación de Metro.

El intercambiador subterráneo cuenta ya con 30 dársenas donde actualmente están operando 38 líneas interurbanas que dan servicio a los municipios del corredor de la A-1 y la carretera de Colmenar. En total, toda la infraestructura beneficiará a 270.000 viajeros diarios.

Betazul hubo de ejecutar un refuerzo de estructuras en estas nuevas instalaciones mediante la aplicación del Sistema Sika Carbodur de polímeros reforzados con fibras de carbono (CFRP). La solución Sika® Carbodur S 812, con un módulo de elasticidad de 165.000 N/mm², fue pegada al soporte con la resina Sikadur 30, con el objeto de conformar una armadura externa.

En un primer momento se realiza la limpieza de superficies mediante medios mecánicos y manuales para a continuación colocar el sistema de refuerzo Sika® Carbodur S 812, de 8 cm. ancho con el adhesivo de resina epoxi Sikadur 30 CF. El espesor de la fibra es de 1,2 metro lineal.

El corte del laminado en las longitudes deseadas se realiza en la propia obra y una vez limpiadas las superficies, se procede a la aplicación sobre el soporte de una película de la resina epoxi.

En un primer momento se coloca el laminado sin ejercer presión hasta que se compruebe que está perfectamente situado en su sitio, para posteriormente presionar mediante un rodillo de goma dura que se irá pasando a lo largo de toda la longitud.

DATOS DE LA OBRA

Nombre	2.ª Fase Intercambiador de Plaza Castilla
Empresa aplicadora	Betazul, S. A.
Fecha inicio	Noviembre de 2008
Fecha finalización	Noviembre de 2008
Constructora	Dragados