



REFERENCIA

REPARACIÓN DEL DEPÓSITO ELEVADO DE AGUA DE GODELLA (VALENCIA)

ABRIL 2024

INTRODUCCIÓN

Dentro de la red de suministro de agua potable de Godella existe un depósito elevado, que permite la distribución por gravedad a la mayor parte de municipio. El depósito consiste en un contenedor cilíndrico de hormigón armado de aprox. unos 5 m de alto por 8 m de diámetro. El depósito va apoyado en 6 pilares de hormigón armado de 40 x 40 cm, de unos 25 m de alto. Aprox. cada 8 m de alto, estos pilares van arriotrados por unas vigas de 30 x 30 cm.

TRABAJOS REALIZADOS

Después de más de 40 años de funcionamiento, el depósito estaba deteriorado por el paso del tiempo, principalmente debido a la corrosión de las armaduras. En 1998 se acometió la reparación del mismo. Esta reparación fue realizada por la empresa HORCEVASA, de Valencia. Los trabajos consistieron en la siguiente:

- Eliminación de las parte sueltas o mal adheridas del hormigón.
- Limpieza con chorro de agua de las armaduras que presentaran signos de corrosión.
- Pasivación de las armaduras con **Sika Top Armatec 110 EpoCem**, lechada anticorrosión a base de cemento y resina epoxi.
- Regeneración de las secciones de hormigón perdidas con **Sika Top 122 SP**, mortero de reparación cementoso de dos componentes mejorado con resinas y fibras.
- Revestimiento del interior del tanque de agua con **Sika Top Seal 107**, mortero impermeabilizante cementoso de dos componentes mejorado con resinas sintéticas.
- Revestimiento de todo el hormigón exterior de la estructura con **Sikagard-670 Elastocolor W**, pintura de protección anticarbonatación, en base agua.

En las fotos que hay a continuación se pueden ver diferentes fases de la obra.



Foto 1



Foto 2



Foto 3



Foto 4



Foto 5



Foto 6



Foto 7



Foto 8



Foto 9



Foto 10

SITUACIÓN ACTUAL

El estado de la situación actual de la estructura se ha comprobado mediante una inspección visual realizada en una visita a la misma, en marzo de 2024, es decir, 26 años después de realizada la obra.

Las conclusiones sobre el estado actual son las siguientes:

- A primera vista el aspecto general es impecable. No se aprecia ningún defecto remarcable.
- No se ven fisuras en ninguna parte de la estructura, ni en pilares ni en el propio contenedor.
- No se aprecia ningún signo incipiente de corrosión. Después de 26 años de la reparación la protección de la armadura ha funcionado perfectamente.
- La parte inferior del depósito es la más crítica (fotos 17 a 20). Se aprecian ligeras manchas, que pueden ser debidas a la humedad, pero en general está bien.
- El revestimiento con Sikagard-670 Elastoclor W ha funcionado perfectamente. Tanto en los pilares como las riostras y el propio contenedor presentan una superficie perfecta. No hay despegues de la pintura ni fisuraciones que se puedan apreciar.
- La pintura presenta un aspecto uniforme y limpio. El ambiente en que está es rural, por lo tanto sin contaminación, y eso ayuda a que se mantenga en esa situación.

Todas las cuestiones indicadas anteriormente se puede ver en el anejo fotográfico que viene a continuación.

ANEJO FOTOGRÁFICO



Foto 11



Foto 12



Foto 13



Foto 14



Foto 15

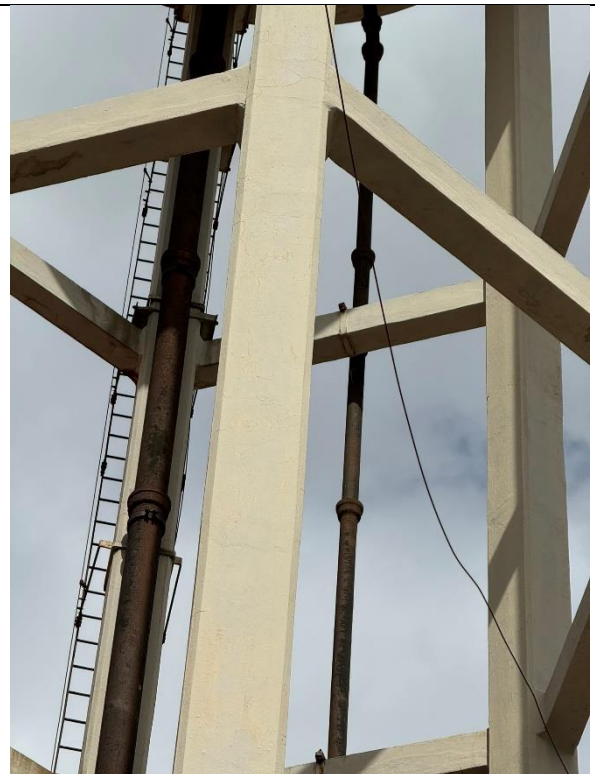


Foto 16

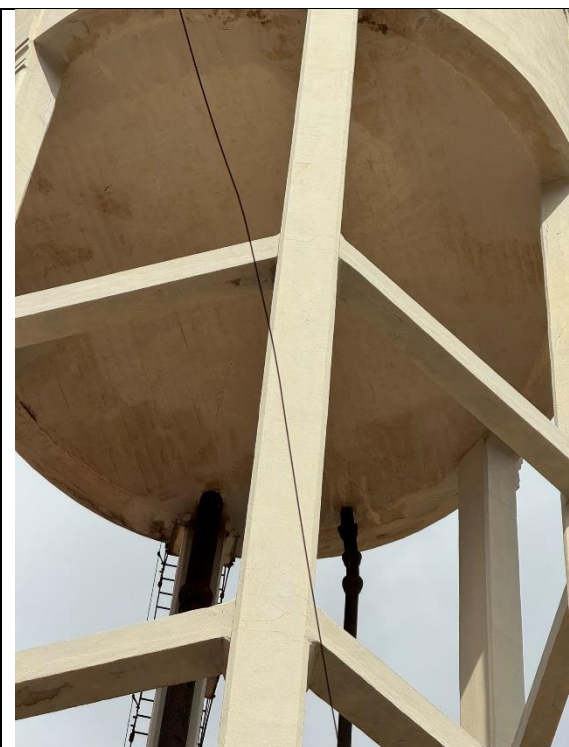


Foto 17



Foto 18



Foto 19



Foto 20



Foto 21

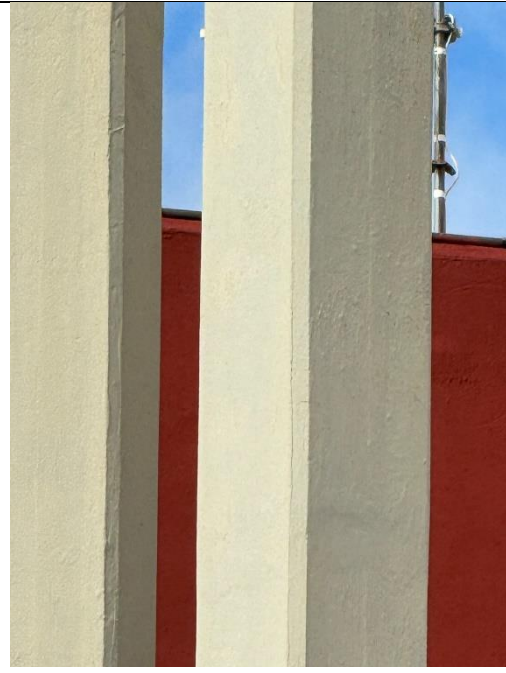


Foto 22



Foto 23



Foto 24

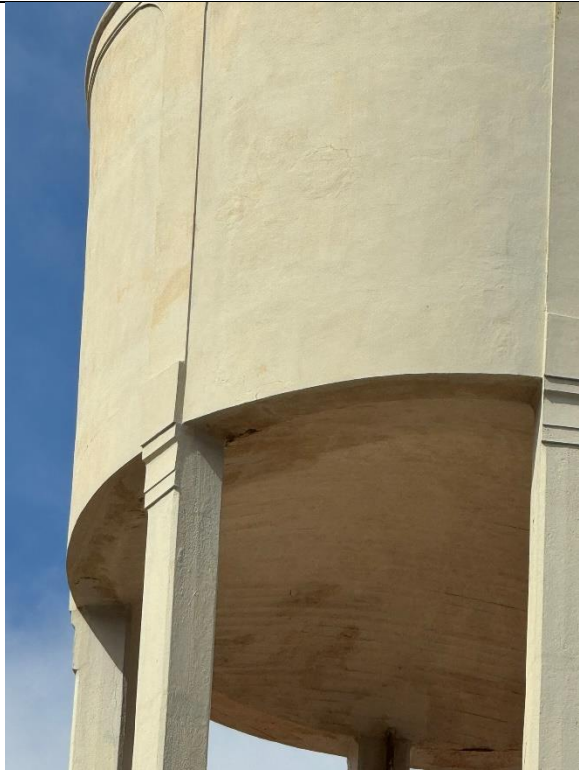


Foto 25



Foto 26

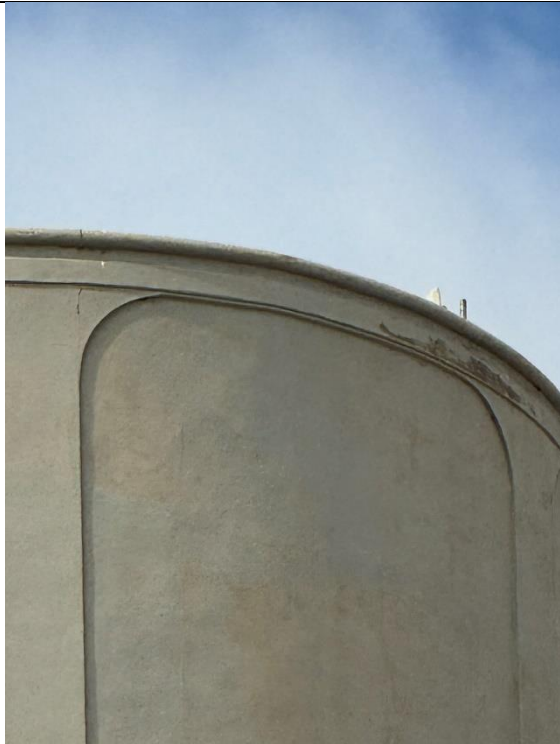


Foto 27

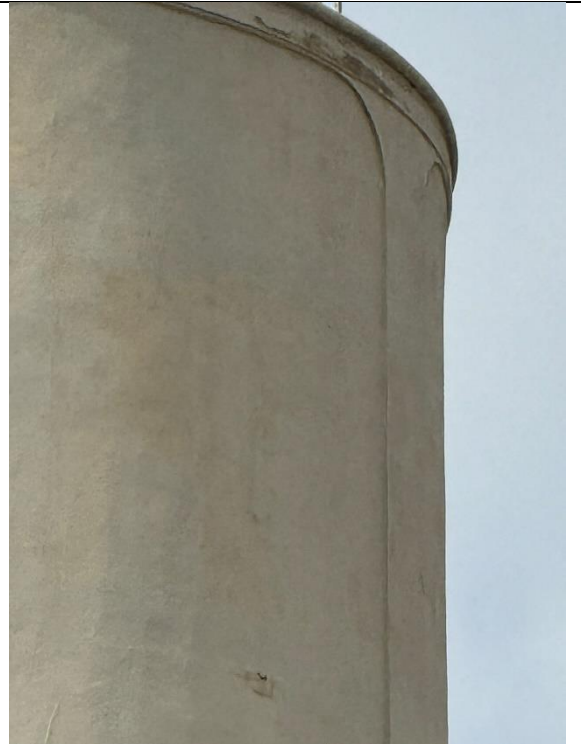


Foto 28



Foto 29



Foto 30



Foto 31



Foto 32



Foto 33



Foto 34

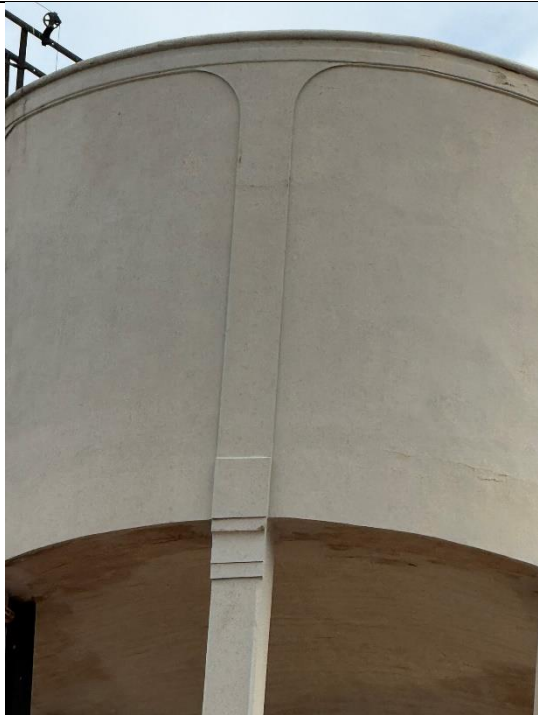


Foto 35

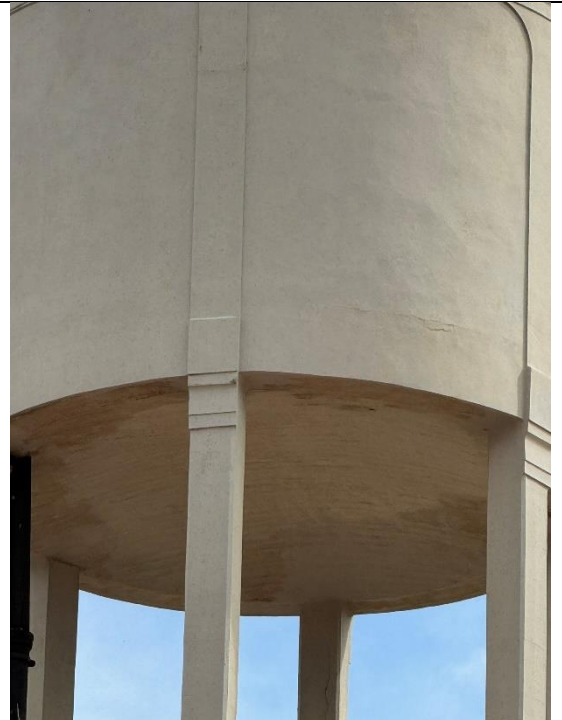


Foto 36

Madrid, Abril de 2024

Ramón Martínez Martínez
Sika, S.A.U.