

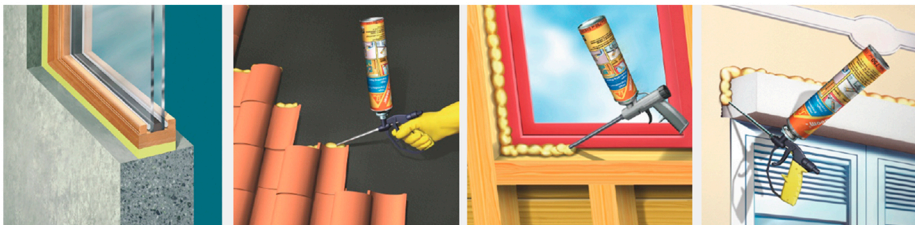
SIKABOOM® CONTROL

ESPUMA DE POLIURETANO MONOCOMPONENTE, FLEXIBLE, DE APLICACIÓN CON PISTOLA PARA LA INSTALACIÓN DE VENTANAS



PRESENTACIÓN:
Aerosol de 750 ml,
12 aerosoles por caja

COLORES:
Beige



ESPUMA DE POLIURETANO FLEXIBLE Y DE EXPANSIÓN POSTERIOR BAJA PARA LA FIJACIÓN, EL AISLAMIENTO Y EL RELLENO DE LAS JUNTAS DE CONEXIÓN EN VENTANAS Y PUERTAS.

Consumo

- El consumo se puede regular ajustando la válvula de presión de la pistola.
- Rendimiento: aerosol de 750 ml equivale a 39 l aprox.

Características y Ventajas

- Flexible
- Expansión posterior baja
- Fácil aplicación con pistola
- Aplicable a baja temperatura (-10° C a +30° C)
- Gran aislante térmico.
- Efectiva amortiguación del sonido
- Resistencia al envejecimiento
- Libre de CFC

SELLADO

BUILDING TRUST

