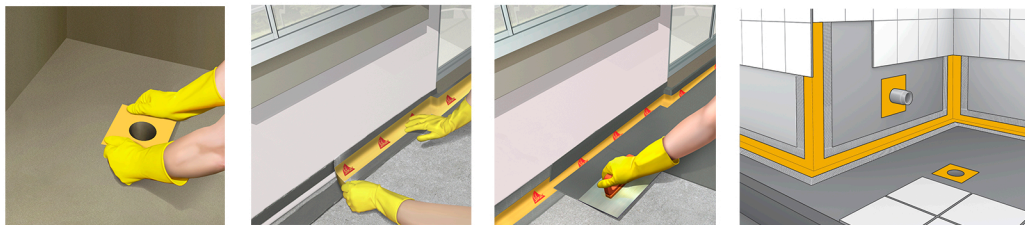


SIKA® SEALTAPE S

BANDA IMPERMEABLE PARA SELLADO DE JUNTAS Y PERÍMETROS DE ALICATADOS Y SOLADOS EN CUARTOS HÚMEDOS (UN SISTEMA)



FORMADA POR UNA ZONA CENTRAL ELÁSTICA Y MALLAS LATERALES, EN COMBINACIÓN CON UN ADHESIVO CEMENTOSO PARA REFORZAR LA IMPERMEABILIZACIÓN DE JUNTAS

PRESENTACIÓN:

Cinta en rollo, con malla tejida

Superficie: lisa

Espesor: 0,60 mm

COLOR:

Cinta amarilla / Tela blanca

Usos

- Sellados perimetrales de solados y alicatados en zonas como cocinas, baños, balcones, etc
- Sellados de perímetros de fachadas y piscinas para prevenir la entrada de agua
- Sellados tanto verticales como horizontales de juntas con movimiento de aislamientos, juntas de conexión y construcción en esquinas, encuentros de tuberías, etc.
- Tanto para uso en interiores como exteriores

Características/ventajas

- Alta elasticidad
- Impermeable
- Buenas resistencias químicas
- Fácil de colocar
- Resistencia térmica: -25. C a +60. C

SELLADO

BUILDING TRUST

