



## Pavimento autonivelante antideslizante en la cocina del Hospital Dr. Negrín

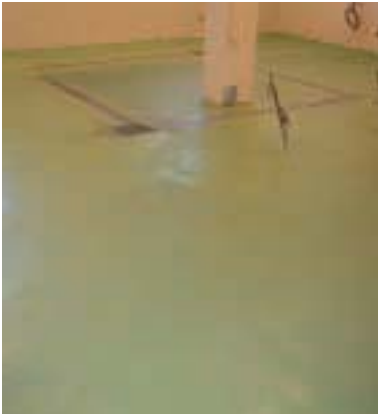
Para la realización de un pavimento en la cocina de un hospital en Gran Canaria Aplicaciones Químicas Insulantes ha empleado el Sistema de epoxi autonivelante con Sikafloor 261.

Este sistema, utilizado en zonas con altas sollicitaciones, presenta excelentes resistencias, tanto mecánicas como a la abrasión, y se caracteriza por su rápido endurecimiento, pudiendo entrar el pavimento en servicio en un tiempo mínimo. Además, tiene una buena adherencia a los soportes de hormigón.



Una vez realizado el fresado de la superficie y aplicado el Sikaguard 720 Epocem en las juntas como barrera antihumedad, se extiende Sikafloor 156, imprimación de dos componentes, de altas prestaciones y baja viscosidad. Esta aplicación se realiza con rodillo de pelo corto y con un consumo medio sobre superficies niveladas de aproximadamente 0,300 Kg/m<sup>2</sup>.

Esta imprimación está especialmente formulada para aplicar sobre la mayor parte de los soportes de hormigón existentes en la práctica. Presenta buen comportamiento a bajas temperaturas, posee elevadas resistencias mecánicas y los tiempos de espera entre capas son cortos.



A continuación se aplica Sikafloor 261, ligante epoxi de dos componentes, libre de disolventes, coloreado, de baja viscosidad y de excelente aspecto estético.

Para obtener un sistema antideslizante, se cubre después con arena Sikadur 510, se espera hasta el endurecimiento del Sikafloor 261 y se barre la arena sobrante. Finalmente se realiza el pintado, nuevamente con Sikafloor 261.

Nombre de la Obra	Pavimento autonivelante antideslizante en cocina Hospital
Empresa Aplicadora	Aplicaciones Químicas Insulares, S.A.
Fecha inicio de la Obra	6 febrero de 2006
Fecha finalización de la Obra	15 febrero de 2006
Propiedad	Hospital Gran Canaria Doctor Negrín
Proceso	<ul style="list-style-type: none"> <li>— Fresado de la superficie</li> <li>— Sikaguard 720 Epocem en juntas como barrera antihumedad</li> <li>— Aplicación de imprimación con Sikafloor 156</li> <li>— Sikafloor 261 autonivelante + – Arena Sikadur 510</li> <li>— Aplicación de Sikafloor 261 pintura</li> </ul>
Superficie	155 m <sup>2</sup>