

## REHABILITACIÓN DEL PAVIMENTO DEL GIMNASIO Y FUENTE EXTERIOR DE “EL PALACIO” EN NIEMBRO, ASTURIAS

**NUTECO** ha ganado con este trabajo el **premio** en la categoría **ACABADOS DECORATIVOS** del concurso “La Mejor Obra Sika 2017”



“El Palacio”, situado en un paraje espectacular sobre la bahía de Niembro en Llanes, en un lugar privilegiado del Oriente de Asturias, cuenta con vistas panorámicas desde todos los ángulos de la parcela al situarse en lo alto de una montaña. Es una de las casas más espectaculares de la zona, en un promontorio con vistas al mar.

El proyecto se basa en realizar un pavimento para el gimnasio, que a la vez de ser confortable, quede perfectamente integrado con la decoración del mismo, requiriendo la terminación un alto nivel estético, además de cualidades de resistencia y fácil limpieza.

La instalación a rehabilitar consta de una zona de relax, zona de masaje, baño turco, sauna, aseos y zona de gimnasio, con distintas máquinas de hacer ejercicio, como cintas, bicicleta, remo, etc.

En la parte exterior, al lado de sus inmensas cristaleras, se encuentra una fuente, a la cual hay que dar un acabado acorde a la alta decoración de la vivienda, basándose en un revestimiento de microcemento en color blanco.

### Sika, S.A.U.

Carretera de Fuencarral, 72. 28108 – Alcobendas. Madrid  
Telf. 916572375 Fax: 916621938  
[www.sika.es](http://www.sika.es)

Síguenos en:



**BUILDING TRUST**



El procedimiento que lleva a cabo **NUTECO** comienza con los trabajos de preparación del soporte y la reparación de fisuras y grietas, continúa con la imprimación y colocación del revestimiento continuo de resina y finaliza con el sellado final del sistema.

### Preparación de Soporte

Se realiza la limpieza y eliminación de material deleznable y del revestimiento anterior mediante medios mecánicos tipo martillos percutores, punteros, cinces y máquina de devastar con disco de diamante hasta conseguir una superficie en óptimas condiciones para poder aplicar los productos y obtener un buen anclaje de los mismos.

### Reparación de fisuras

Se trata de una superficie que presenta fisuraciones, producidas por la retracción del mortero puesto en obra y por asentamiento del terreno. Se procede a su reparación, abriendo en primer lugar la fisura mediante medios mecánicos y sellándola con SIKADUR 31, adhesivo tixotrópico a base de resinas epoxi de dos componentes.

### Revestimiento continuo de resina

El siguiente paso es realizar el extendido del Sikafloor 326 con llana dentada. Seguidamente, se pasa el rodillo de púas para desairear el producto y que no se produzcan burbujas en la superficie del revestimiento.



Una vez ha reticulado el Sikafloor 326, unas 24 horas después, se procede a realizar un lijado superficial a todo el revestimiento. Con esto se consiguen eliminar las pequeñas rebarbas o impurezas del ambiente que se hayan depositado cuando aún estaba en estado fresco la resina. También se regulariza un poco más el soporte, dejándolo en óptimas condiciones para proceder a realizar el sellado final de protección contra los rayos UVA y evitar la decoloración del pavimento.

Finalmente, se lleva a cabo el sellado final del pavimento con SIKAFLOOR 357 SP.



#### Sika, S.A.U.

Carretera de Fuencarral, 72. 28108 – Alcobendas. Madrid  
Telf. 916572375 Fax: 916621938  
[www.sika.es](http://www.sika.es)

Síguenos en:



**BUILDING TRUST**



**FUENTE EXTERIOR CONTIGUA AL GIMNASIO**

La siguiente fase es realizar un revestimiento en la pared de la fuente conjunta al gimnasio. Se trata de una pared revestida con piedra abujardada en la cual se incrusta una escultura con varios ángeles, los cuales vierten el agua al estanque.

**SIKADECOR 801 NATURE BLANCO**

El objetivo: conseguir una superficie continua, sin juntas, alcanzando el efecto de una piedra de mármol realizada a medida para la fuente.

Previa humectación del soporte, se procede a aplicar una primera capa de SIKADDECOR 801NATURE, solamente a las juntas de las piedras. De esta forma se evita que éstas, al realizar el posterior revestimiento, se transmitan visualmente a la superficie, perdiéndose la sensación de que una sola pieza recubre la fuente.

**Sika, S.A.U.**

Carretera de Fuencarral, 72. 28108 – Alcobendas. Madrid  
Telf. 916572375 Fax: 916621938  
[www.sika.es](http://www.sika.es)

Síguenos en:



**BUILDING TRUST**



Al acabado, y para protegerlo tanto del sol como de los agentes atmosféricos, se le ha aplicado también como revestimiento final dos capas de SIKAFLOOR 417 W. En el vaso del estanque también se ha aplicado SIKADECOR 801 NATURE.

LA MEJOR OBRA SIKA



Vista del SIKADECOR 801 NATURE en color blanco ya \*

**Sika, S.A.U.**

Carretera de Fuencarral, 72. 28108 – Alcobendas. Madrid  
Telf. 916572375 Fax: 916621938  
[www.sika.es](http://www.sika.es)

Síguenos en:



@SikaSpain



Sika España



SikaESP

**BUILDING TRUST**





terminado.

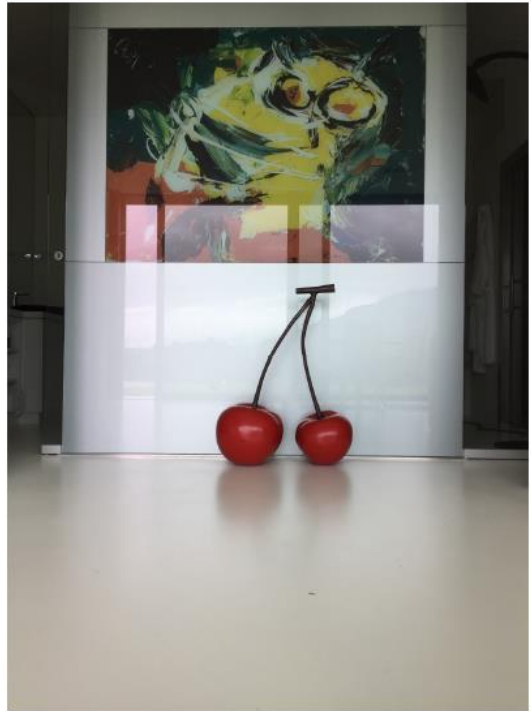


**Obra: Rehabilitación del pavimento del Gimnasio y Fuente exterior**

**Contrata: SCV Promociones del Principado  
Empresa Adjudicataria:**

**NUTECO, S.A.  
Calle Peña Redonda Nave R9  
Polígono Industrial de Silvota  
33192 Llanera – Asturias**

- Fecha de inicio: Junio 2017
- Fecha de finalización: Junio 2017
- Propiedad: Particular
- Categoría de la obra: Acabados Interiores



## Productos Empleados



- SIKADecOR 801 NATURE
- SIKADUR 31
- SIKAFLOOR 161
- SIKAFLOOR 326
- SIKAFLOOR 357
- SIKAFLOOR 304 W



**Sika, S.A.U.**  
Carretera de Fuencarral, 72. 28108 – Alcobendas. Madrid  
Telf. 916572375 Fax: 916621938  
[www.sika.es](http://www.sika.es)

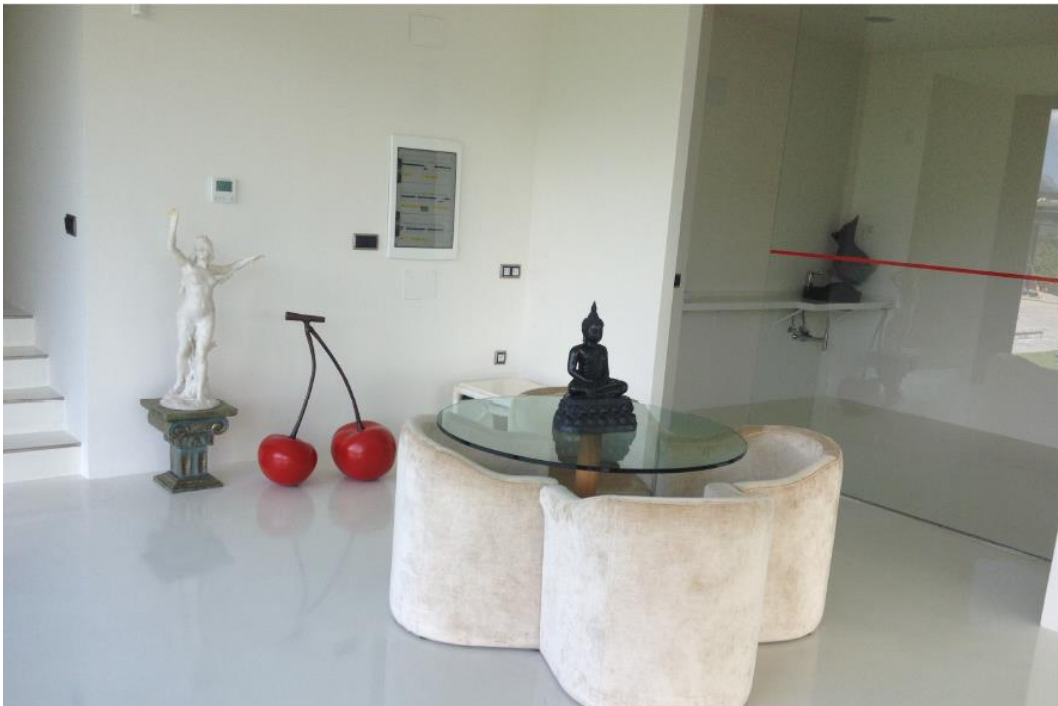
Síguenos en:



**BUILDING TRUST**



## LA MEJOR OBRA SIKA



El Grupo Sika es una compañía multinacional especializada en productos químicos. Sika es suministrador en los sectores de construcción - en edificación y obra civil - e industria (transporte, automoción, plantas de energía solar y eólica, fachadas). Sika es líder en la fabricación de materiales empleados en sellado, pegado, impermeabilización, reparación y refuerzo y protección de estructuras. La presencia local en 100 países con 200 fábricas y aproximadamente 18.000 empleados en todo el mundo han generado unas ventas anuales de 6,25 billones de Francos Suizos en 2017

**Sika, S.A.U.**

Carretera de Fuencarral, 72. 28108 – Alcobendas. Madrid  
Telf. 916572375 Fax: 916621938  
[www.sika.es](http://www.sika.es)

Síguenos en:



**BUILDING TRUST**

