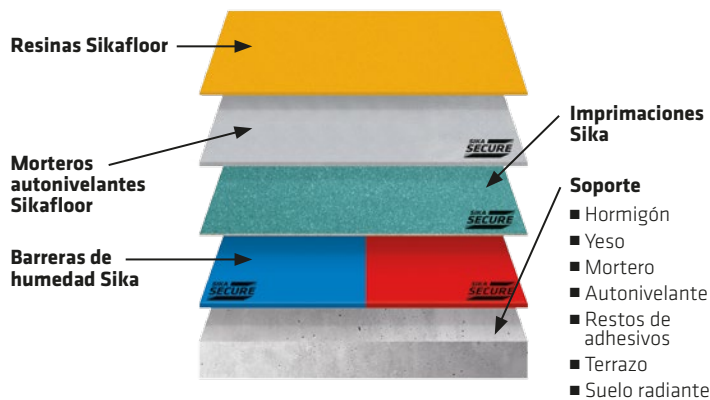
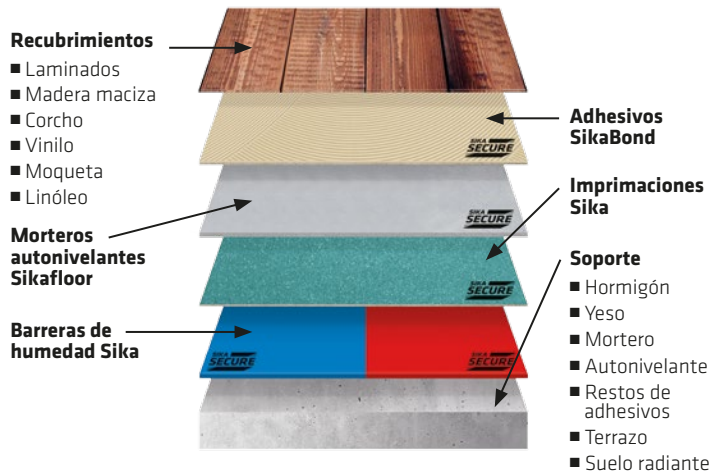


SISTEMA SIKA® SECURE

El sistema Sika® Secure se ha creado para proporcionar la mejor solución Sika a las necesidades de su proyecto y para dar respuestas a los retos diarios. Desde las barreras de humedad, las imprimaciones, los morteros autonivelantes y los adhesivos, Sika proporciona un paquete de sistema completo.



**SIKA
SECURE**



A TU ALCANCE

PRODUCTOS PROFESIONALES



Sello distribuidor



OFICINAS CENTRALES Y FÁBRICA
Madrid 28108 - Alcobendas
P.I. Alcobendas
Carretera de Fuencarral, 72
Tel.: 916 57 23 75
Fax: 916 62 19 38

OFICINAS CENTRALES
Y CENTRO LOGÍSTICO
Madrid 28108 - Alcobendas
P.I. Alcobendas
C/ Aragoneses, 17
Tel.: 916 57 23 75
Fax: 916 62 19 38

Febrero 2019 / Sevenmedia

BUILDING TRUST



HAZ TU PAVIMENTO SIKA SECURE

Sikafloor®-264

Sikafloor®-2540 W

Sikafloor®-2100

esp.sika.com

BUILDING TRUST





Sikafloor®-264

Resina epoxi bicomponente para sellado y revestimiento, económica y coloreada. Resina epoxi 100% contenido en sólidos según método de ensayo Deustche Bauchemie. "(German Association for construction chemicals)".

USOS

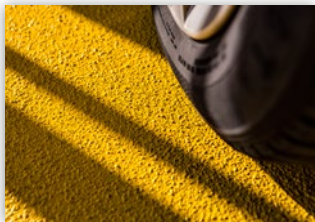
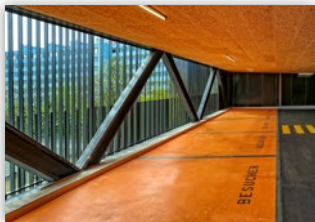
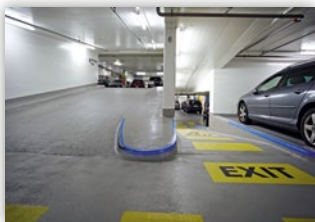
- Capa de sellado liso para revestimientos de cemento y de hormigón sometido a cargas medias p.e. zonas de almacenamiento y reunión, talleres de mantenimiento, garajes y rampas de carga.
- Como capa de sellado para sistemas antideslizantes, para aparcamientos de varias plantas y subterráneos, hangares de mantenimiento y zonas de proceso húmedo, por ejemplo industrias alimentarias y de bebidas.

CARACTERÍSTICAS / VENTAJAS

- Buenas resistencias químicas y mecánicas.
- Fácil aplicación.
- Económico.
- Impermeable a los líquidos.
- Acabado brillante.
- Posibilidad de acabado antideslizante.

APARIENCIA/COLOR
Amplia gama de colores.

PRESENTACIÓN
Lote 20 kg. (Componente A+B).



Sikafloor®-2540 W

Resina epoxi de sellado coloreada, de dos componentes, aprobada por AgBB para aplicaciones en pavimentos.

USOS

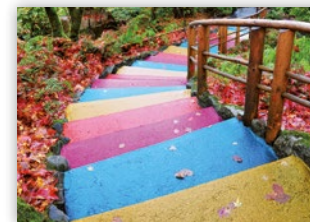
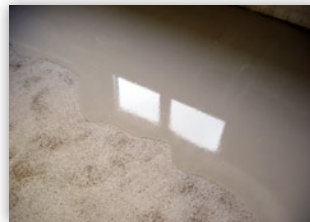
- Revestimiento de sellado para pavimentos de hormigón, morteros cementosos autonivelantes, morteros epoxi y sistemas espolvoreados.
- Puede estar sometido a cargas mecánicas y químicas medias.
- Para áreas de producción, almacenes, garajes, etc.

CARACTERÍSTICAS / VENTAJAS

- Bajo contenido en VOC/ Emisiones AMC.
- Bajas emisiones de partículas.
- Buenas resistencias químicas y mecánicas.
- Permeable al vapor de agua.
- Diluible en agua.
- Sin olor.
- Fácil aplicación.

APARIENCIA/COLOR
Disponible en varios colores.

PRESENTACIÓN
Lote 10 kg (Componente A+B).



Sikafloor®-2100

Ligante a base de tecnología co-elástica en dispersión acuosa, especialmente diseñado para la realización de pavimentos continuos, tanto interiores como exteriores. Admite la adición de áridos seleccionados, para conseguir sistemas aptos para el tráfico rodado ligero.

USOS

- Pavimentos exteriores e interiores resistentes al tráfico rodado ligero.
- Pavimentos polivalentes deportivos.
- Revestimiento para carriles bici, viales en parques y zonas recreativas.
- Revestimiento de zonas de paso peatonal, aceras, accesos a viviendas, etc.

CARACTERÍSTICAS / VENTAJAS

- Fácil aplicación.
- Buen acabado estético.
- Excelente resistencia a la radiación UV.
- Buena flexibilidad.
- Disponible en muchos colores.
- Resistencia a derrames puntuales de hidrocarburos.
- Libre de disolventes.
- Adecuado sobre soportes asfálticos preparados y resistentes

APARIENCIA/COLOR
Consultar carta de colores.

PRESENTACIÓN
Lote 10 kg (Componente A+B).